

Plan de vol IFR Nice – Grenoble LFMN – LFLS, établi avec les AIRACS 1601.

Vol avec un Learjet 45.

Décollage de Nice de la 04R.

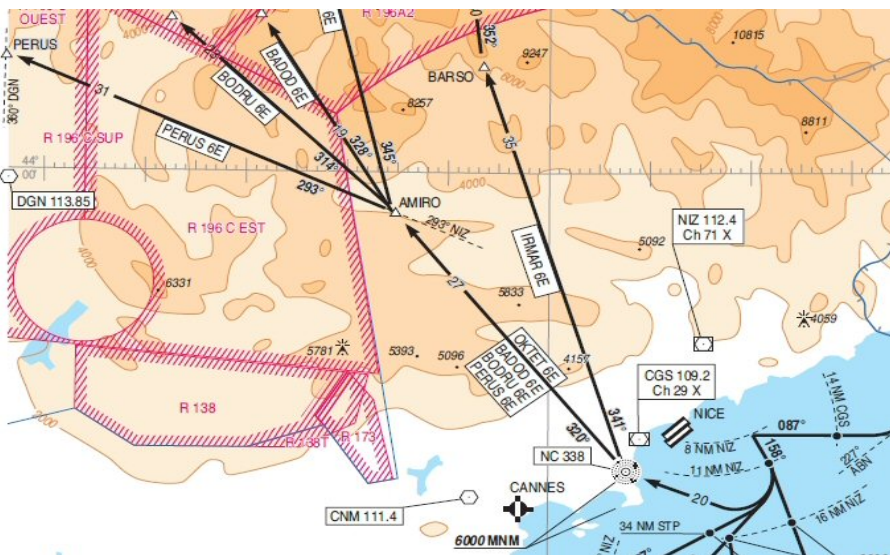
Prendre la bulletin **ATIS de Nice sur 129,60**
pour avoir la pression QNH.

Pour aller vers Grenoble, la procédure SID
actuelle est **PERUS 6E** pour les appareils
à réaction.

Altitude de transition 5000 ft.

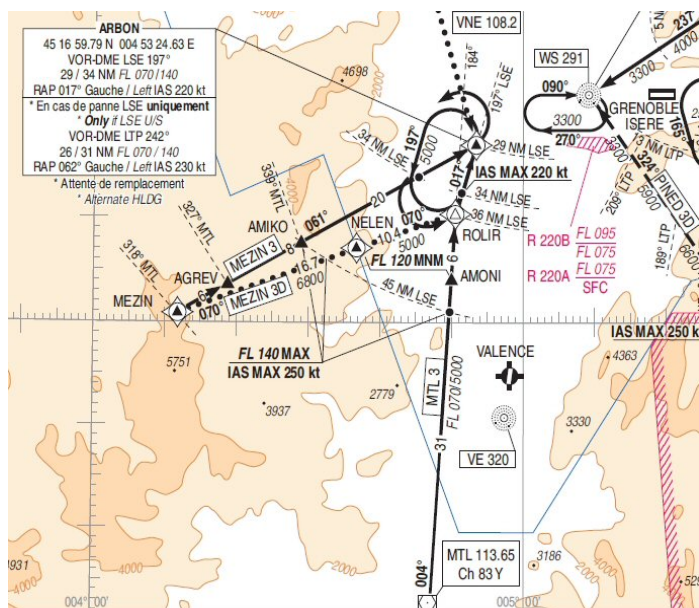
Dans le tableau ci-dessous, à gauche
vous avez la notification officielle de la procédure,
à droite quelques détails...

Allant vers l'ouest, notre niveau de vol sera FL140.



A 400 AAL à droite RM 138°.	Dès 400 ft au-dessus du terrain, virage à droite au cap 138°
A D8 NIZ à droite RDL 158° NIZ (RM 158°)	A 8 nm du VOR/DME NIZ 112,40 prendre le cap 158°
A D11 NIZ à droite vers NC	A 11 nm de NIZ 112,40 prendre à droite vers le NDB NC 338 Novembre Charlie . Il faut être à 6 000 ft sur NC.
A NC QDR 320° NC (RM 320°)	Verticale Novembre Charlie , prendre le cap 320°
A AMIRO à gauche RDL 293° NIZ (RM 293°) vers PERUS.	A AMIRO situé sur la radiale 293° de NIZ 112,40 prendre le cap 293° vers PERUS.

Après PERUS, la route est RETNO, EVALA, NISAR et le
VOR/DME de **Montélimar MTL 113,65**.



A partir du VOR/DME **Montélimar MTL 113,65**, on fait la
STAR **MTL3**.

Il faut commencer la descente à 5000 ft (altitude de
transition). Prendre le bulletin ATIS de Grenoble sur 125,725
pour avoir la pression QNH.

A 45 nautiques du VOR/DME **Lyon Saint Exupéry LSE 114.75**,
notre altitude maximum doit être FL140 et notre
vitesse maximum de 250 kts. A AMONI on doit être à FL120.
A ROLIR on prend la radiale 197° de **LSE 114.75** et on
diminue la vitesse à 220 kts jusqu'à ARBON (à 29 nm de **LSE 114.75**)
où l'on doit être à 7000 ft.

On règle VOR1 sur l'**ILS/DME 09 SG 109,30** pour une arrivée
en autolanding sur la piste 09 de LFLS Isère.

A ARBON commencer la descente vers 3900 ft et prendre le
cap 062° pour capter la radiale 089° du VOR ILS/DME SG.
On passe verticale du NDB GRENOBLE 291. Ne pas oublier
de diminuer sa vitesse, de sortir progressivement les volets et
le train d'atterrissage. Bon vol !