

AD 2.LFKB		
AD 2 LFKB ADC 01	AD 2 LFKB APDC 01	AD 2 LFKB DATA 01
AD 2 LFKB IAC 01	AD 2 LFKB IAC 02	AD 2 LFKB IAC 03
AD 2 LFKB IAC 04	AD 2 LFKB IAC 05	AD 2 LFKB IAC 06
AD 2 LFKB IAC 07		

**CARTE D'AERODROME**

Ouvert à la CAP

**BASTIA PORETTA**

Aerodrome chart

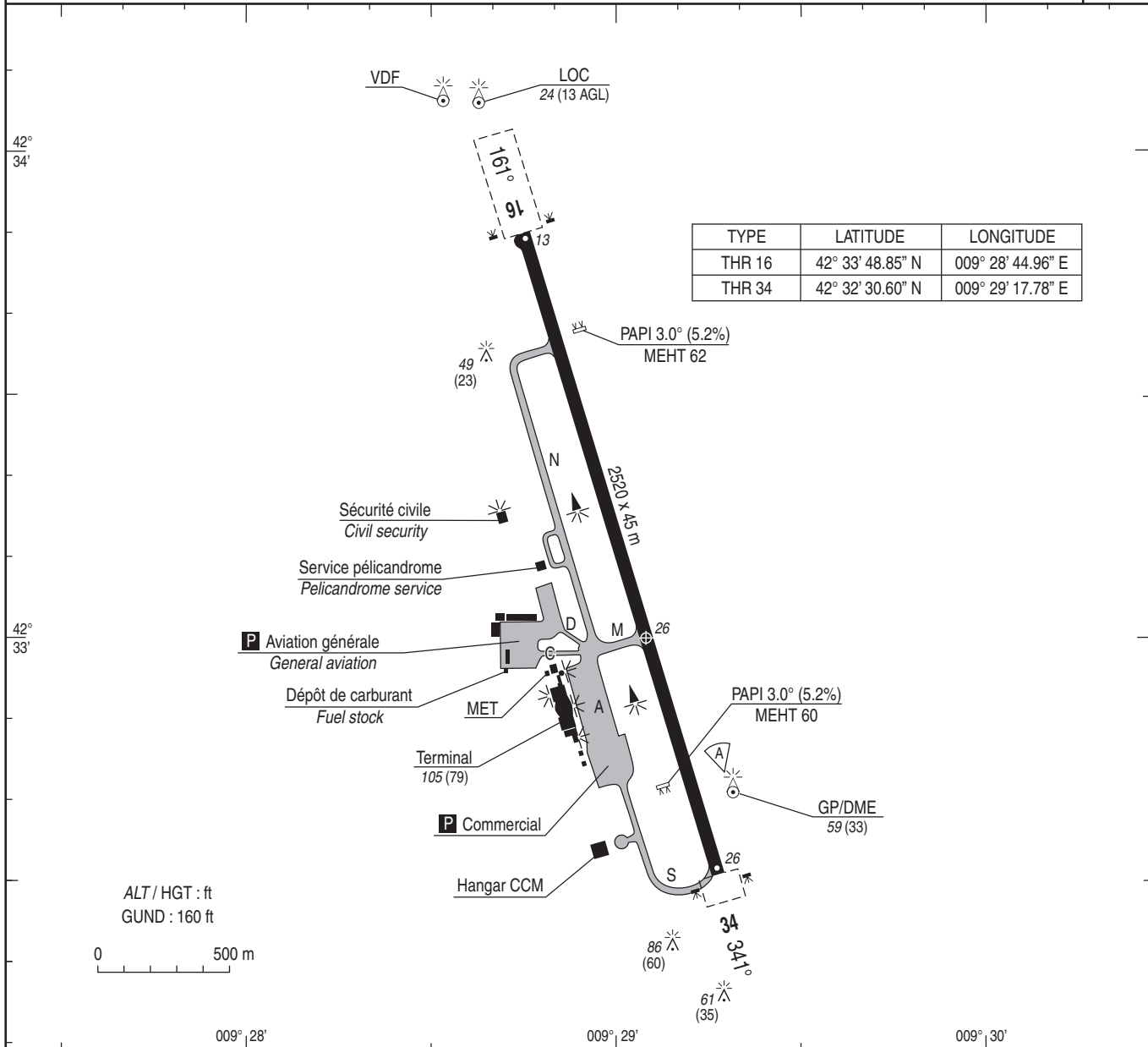
42 33 00 N - 009 29 05 E

ALT AD : 26 (1 hPa)

Public air traffic

VAR  
2°E  
(10)

ATIS 125.925 ☎ 04 95 59 19 40  
GND (SOL) : 121.825  
ATS : H 24 - AD BASTIA PORETTA 20290 BORGIO ☎ 04 95 59 19 09. Service Circulation Aérienne pendant HOR bureau/Air Traffic Services during office HOR.  
BRIA : AJACCIO (voir/see GEN)  
AVT : Carburants/Fuel : 100LL - JET A1. 0500-1700. En dehors de ces HOR O/R avant 1200 pour JET A1/Outside these HOR O/R before 1200 for JET A1.  
Lubrifiants/Lubricants : NIL.  
Péril animalier/Wildlife strike hazard : Occasionnel / Random.



RWY	BALISAGE/Lighting		TORA	TODA	ASDA	LDA	NATURE Surface	RESIST. Strength	MINIMUM TKOF (RVR : m)			
	APCH	RWY							CAT A	CAT B	CAT C	CAT D
16	NIL	LIH/LIL	2520	2620	2520	2520	Revêtu	68 F/B/W/T	250	250	250	300
34	NIL	LIH/LIL	2520	2910	2520	2520	Paved		250	250	250	300

**BALISAGE /Lighting :**

- RWY 16/34 : Extrémités HI/BI.
- PAPI RWY 16 : Franchissement obstacles non assuré par PAPI à l'extérieur du volume VPT. Décalage à l'Est des feux par rapport à l'axe de piste 5°.
- RWY 16/34 : Ends LIH/LIL.
- PAPI RWY 16 : Clearing of obstacles not ensured by PAPI outside the VPT volume. The lights are offset 5° to the East of the RWY axis.

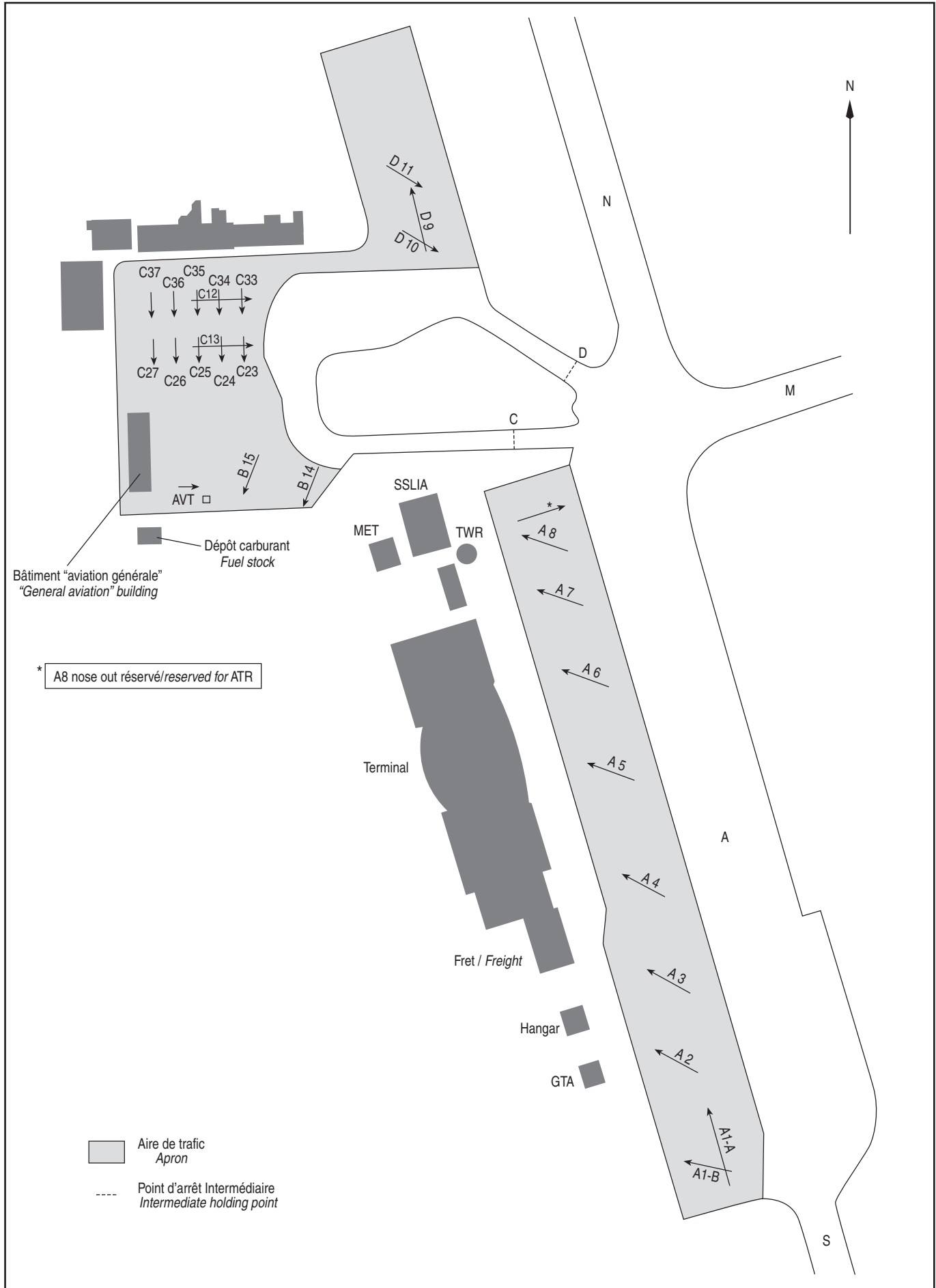
**OBSERVATIONS /Remarks :**

Limitation à 20 kt de vent traversier sur piste mouillée.  
TWY M (largeur 20.5 m) limité aux ACFT de code C  
TWY C (largeur 10.5 m) limité aux ACFT de code B.

MAX crosswind : 20 kt on wet RWY.  
TWY M (20.5 m wide) limited to C code ACFT  
TWY C (10.5 m wide) limited to B code ACFT.

**AIRE DE STATIONNEMENT**  
*Parking areas*

**BASTIA PORETTA**



DATA

BASTIA PORETTA

**POINTS / REPERES ESSENTIELS DES PROCEDURES CONVENTIONNELLES***Waypoints / Conventional procedures main fixes*

<b>IDENTIFICATION / FONCTION</b> <i>Identification / Function</i>	<b>COORDONNEES</b> <i>Coordinates</i>
BTA-IAF	43°27'24.9" N - 009°28'29.4" E
BP IAF	42°25'32.4" N - 009°32'14.8" E
ALISO-IAF	42°55'40.0" N - 009°36'14.4" E
CAPCO-IAF	42°50'50.3" N - 009°34'28.2" E
☛ FAF/FAP ILS z ou/or LOC z RWY 34	42°25'40.1" N - 009°32'09.4" E
☛ FAF VOR RWY 34	42°25'32.4" N - 009°32'14.8" E
☛ FAF VOR a RWY 16 (+VPT a RWY 16)	42°50'50.3" N - 009°34'28.2" E

**APPROCHE AUX INSTRUMENTS**

**BASTIA PORETTA**

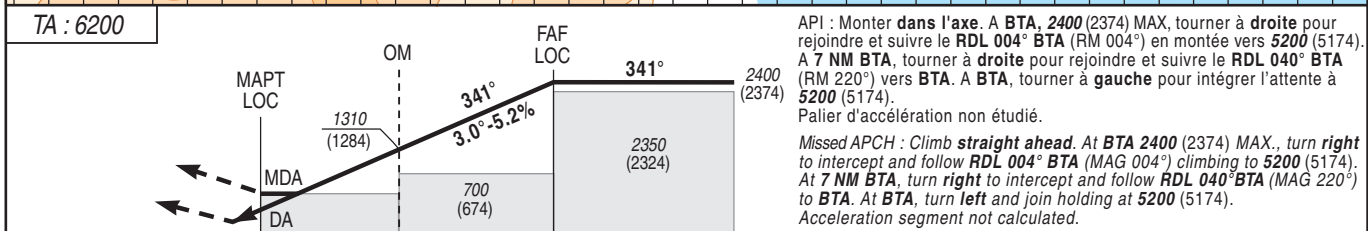
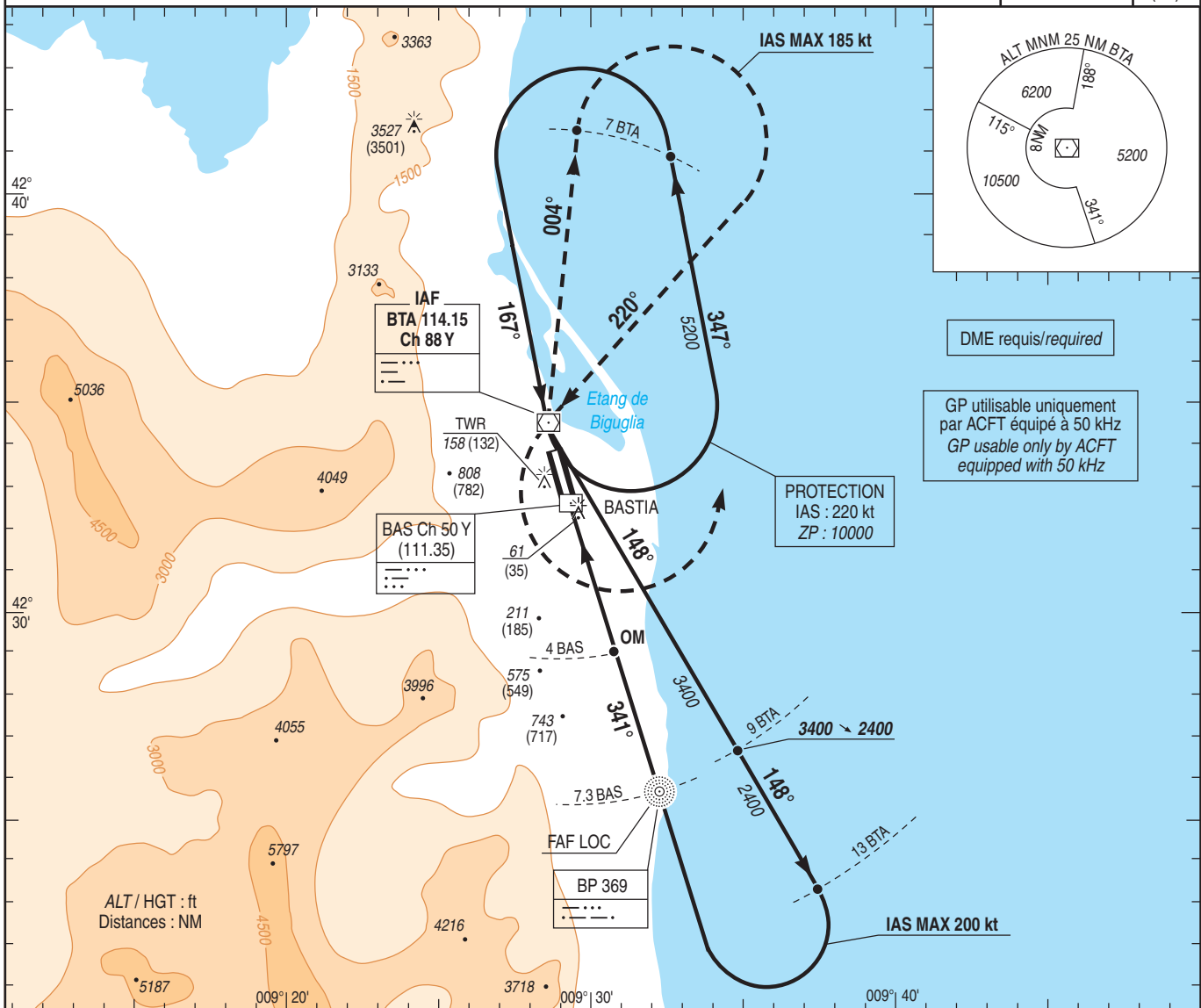
Instrument approach

CAT A B C D

ALT AD : 26, THR : 26 (1 hPa)

ILS z ou/or LOC z RWY 34

<b>ATIS BASTIA :</b> 125.925 <b>APP :</b> BASTIA Approche / Approach 123.825 127.250(s) 378.5 <b>TWR :</b> BASTIA Tour / Tower 118.0	<b>ILS - DME</b> <b>BAS 111.35</b> RDH : 51	<b>VAR</b> 2°E (10)
--	---	---------------------------



BTA ← (NM)	2.8	5.8	9.1
DME BAS ← (NM)	1	4	7.3

MNM AD : distances verticales en pieds, RVR et VIS en mètres / Vertical distances in feet, RVR and VIS in meters REF HGT : ALT THR

CAT	ILS		LOC OCH : 320		OCH ILS	CAT	MVL/Circling <sup>(1)</sup>		DME BAS																								
	DA (H)	RVR	MDA (H)	RVR			MDA (H)	VIS																									
A	250 (220)	1200	350 (320)	1400	220	A	510 (480)	1500	<table border="1"> <tr><th>NM</th><th>7</th><th>6</th><th>5</th><th>4</th><th>3</th><th>2</th><th>1</th></tr> <tr><td>ALT</td><td>2300</td><td>1970</td><td>1640</td><td>1310</td><td>990</td><td>670</td><td>345</td></tr> <tr><td>(HGT)</td><td>(2274)</td><td>(1944)</td><td>(1614)</td><td>(1284)</td><td>(964)</td><td>(644)</td><td>(319)</td></tr> </table>	NM	7	6	5	4	3	2	1	ALT	2300	1970	1640	1310	990	670	345	(HGT)	(2274)	(1944)	(1614)	(1284)	(964)	(644)	(319)
NM	7	6			5	4	3	2		1																							
ALT	2300	1970			1640	1310	990	670		345																							
(HGT)	(2274)	(1944)			(1614)	(1284)	(964)	(644)		(319)																							
B	260 (230)	1200	229	B	530 (500)	1600																											
C	270 (240)	1200	239	C	970 (950)	2400																											
D	280 (250)	1300	249	D	1260 (1230)	3600																											
DL	280 (250)	1300	-	-	249	-	-																										

Observations/Remarks : (1) MVL interdites à l'ouest de la piste / Circling prohibited west of RWY.

BP - THR	7.1 NM	70 kt 6 min 06	85 kt 5 min 01	100 kt 4 min 16	115 kt 3 min 43	130 kt 3 min 17	160 kt 2 min 40	185 kt 2 min 18
VSP (ft/min)		370	450	530	610	690	850	980

**APPROCHE AUX INSTRUMENTS**

**BASTIA PORETTA**

Instrument approach

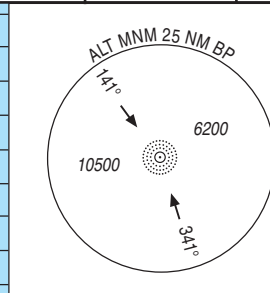
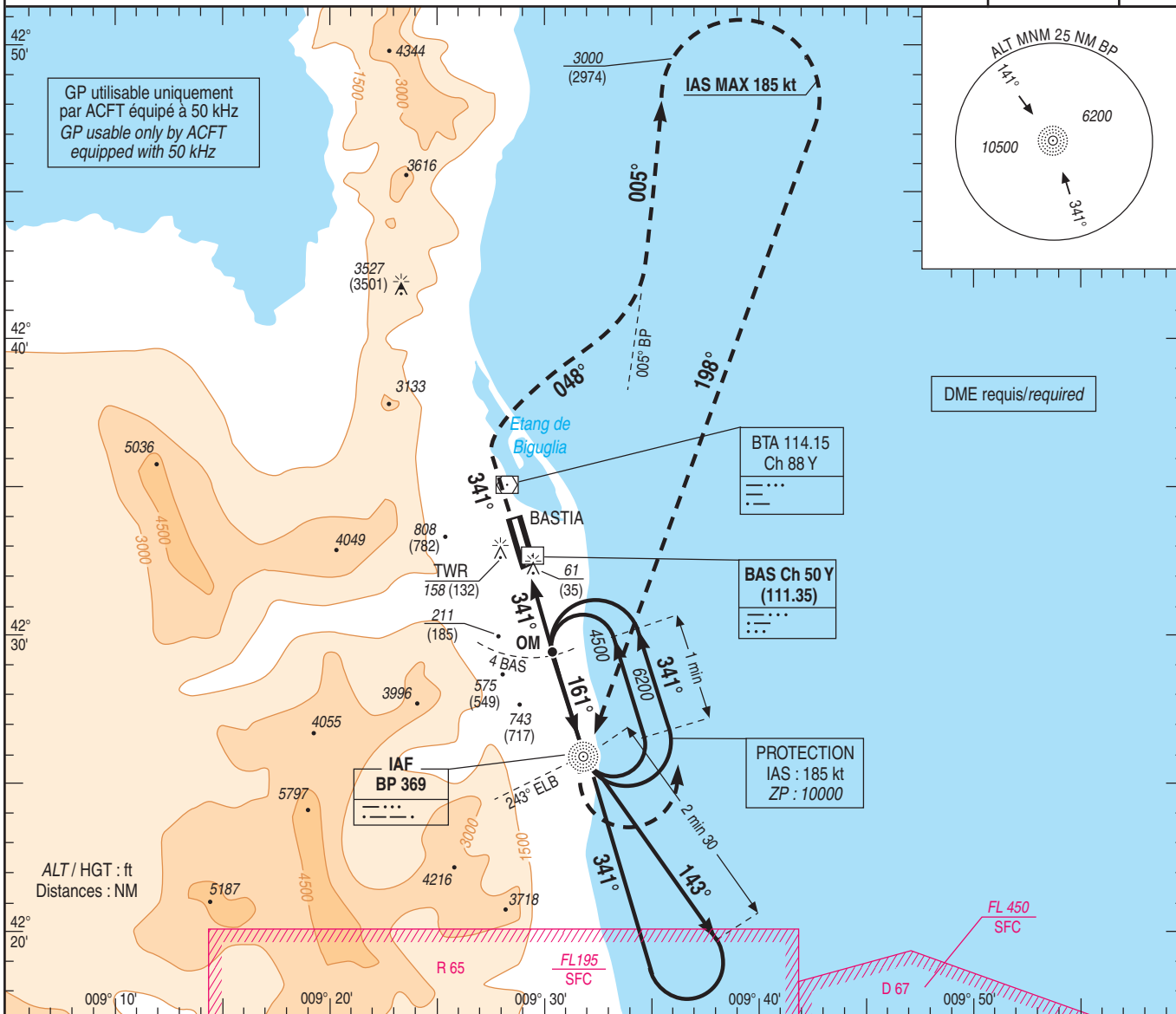
CAT A B C D

ALT AD : 26, THR : 26 (1 hPa)

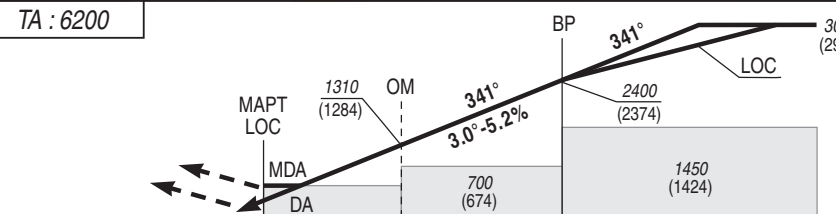
ILS y ou/or LOC y RWY 34

ATIS BASTIA : 125.925  
APP : BASTIA Approche / Approach 123.825 127.250(s) 378.5  
TWR : BASTIA Tour / Tower 118.0

ILS - DME	VAR
BAS 111.35	2°E
RDH : 51	(10)



DME requis/required



API : Monter dans l'axe. A 430 (404), tourner à droite en montée vers RM 048° pour rejoindre et suivre le QDR 005° BP. A 3000 (2974), tourner à droite en montée vers 6200 (6174) pour rejoindre et suivre le QDM 198° BP (RM 198°) vers BP. Palier d'accélération non étudié.

Missed APCH : Climb straight ahead. At 430 (404), turn right climbing to MAG 048° to intercept and follow QDR 005° BP. At 3000 (2974), turn right climbing to 6200 (6174) to intercept and follow QDM 198° BP (MAG 198°) to BP.

DME BAS ← (NM) 1.0 4.0 7.3

MNM AD : distances verticales en pieds, RVR et VIS en mètres. Vertical distances in feet, RVR and VIS in meters

REF HGT : ALT THR

CAT	ILS		LOC OCH : 320		OCH ILS	CAT	MVL/Circling <sup>(1)</sup>		DME BAS
	DA (H)	RVR	MDA (H)	RVR			MDA (H)	VIS	
A	250 (220)	1200	350 (320)	1400	220	A	510 (480)	1500	NM 9 8 7 6 5 4 3 2 1 ALT 2960 2630 2300 1970 1640 1310 990 670 345 (HGT) (2934) (2604) (2274) (1944) (1614) (1284) (964) (644) (319)
B	260 (230)	1200			229	B	530 (500)	1600	
C	270 (240)	1200			239	C	970 (950)	2400	
D	280 (250)	1300			249	D	1260 (1230)	3600	
DL	280 (250)	1300	-	-	249	-	-	-	

Observations/Remarks : (1) MVL interdites à l'ouest de la piste / Circling prohibited west of RWY.

BP - THR	7.1 NM	70 kt 6 min 06	85 kt 5 min 01	100 kt 4 min 16	115 kt 3 min 43	130 kt 3 min 17	160 kt 2 min 40	185 kt 2 min 18
VSP (ft/min)		370	450	530	610	690	850	980

**APPROCHE AUX INSTRUMENTS**

**BASTIA PORETTA**

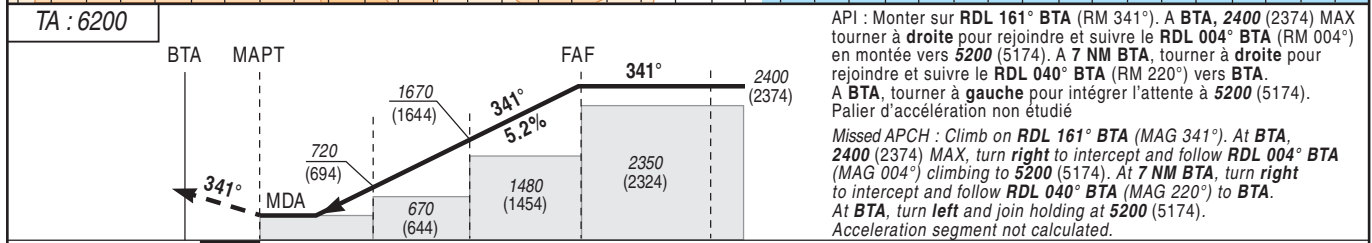
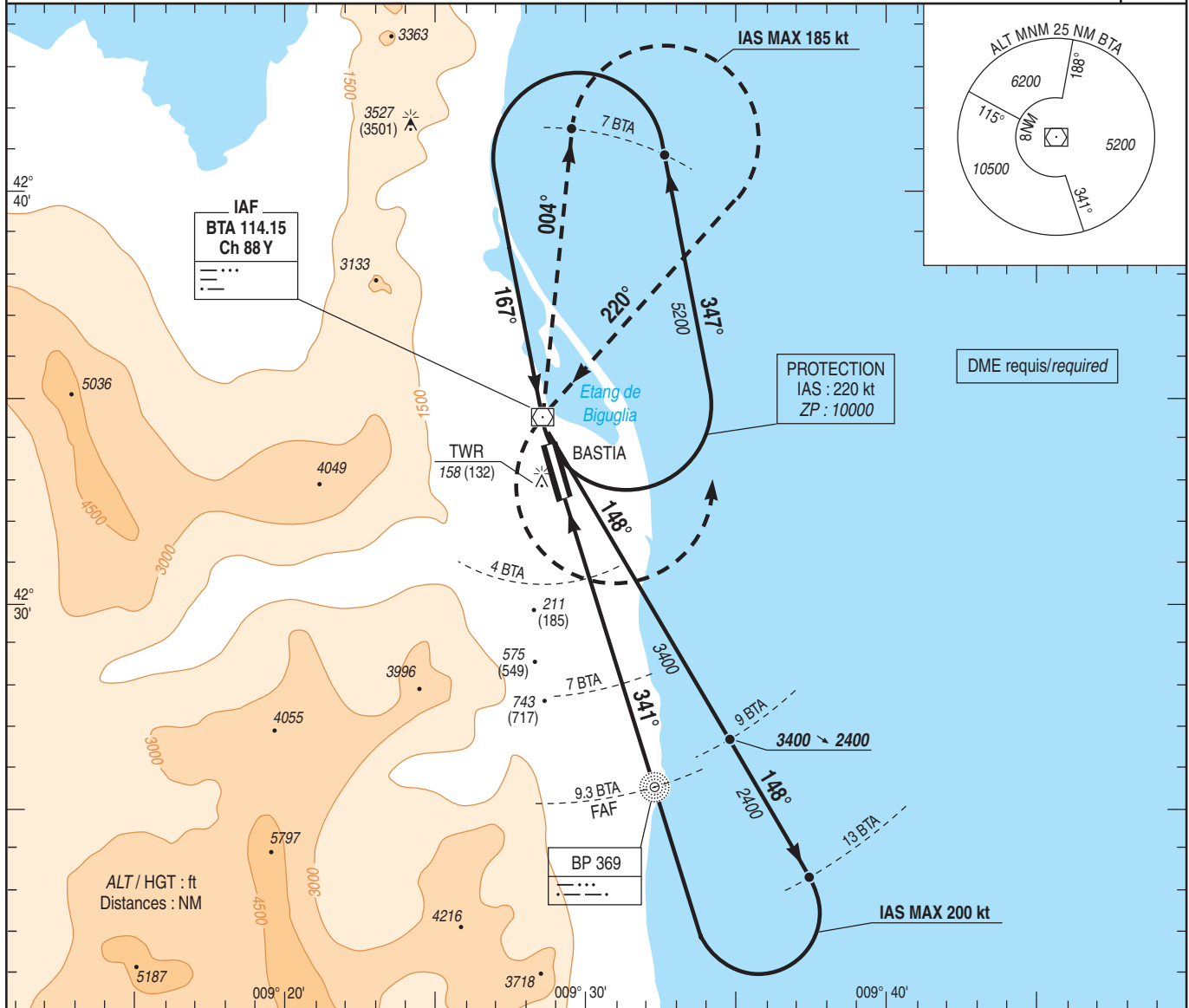
Instrument approach

CAT A B C D

ALT AD : 26, THR : 26 (1 hPa)

VOR RWY 34

ATIS BASTIA : 125.925 APP : BASTIA Approche / Approach 123.825 127.250(s) 378.5 TWR : BASTIA Tour / Tower 118.0	VAR 2°E (10)
---	--------------------



API : Monter sur RDL 161° BTA (RM 341°). A BTA, 2400 (2374) MAX tourner à **droite** pour rejoindre et suivre le RDL 004° BTA (RM 004°) en montée vers 5200 (5174). A 7 NM BTA, tourner à **droite** pour rejoindre et suivre le RDL 040° BTA (RM 220°) vers BTA.  
 A BTA, tourner à **gauche** pour intégrer l'attente à 5200 (5174). Palier d'accélération non étudié  
 Missed APCH : Climb on RDL 161° BTA (MAG 341°). At BTA, 2400 (2374) MAX, turn **right** to intercept and follow RDL 004° BTA (MAG 004°) climbing to 5200 (5174). At 7 NM BTA, turn **right** to intercept and follow RDL 040° BTA (MAG 220°) to BTA.  
 At BTA, turn **left** and join holding at 5200 (5174). Acceleration segment not calculated.

TA : 6200  
 MNM AD : distances verticales en pieds, RVR et VIS en mètres. Vertical distances in feet, RVR and VIS in meters  
 REF HGT : ALT AD

CAT	VOR OCH : 378		MVL/Circling <sup>(1)</sup>		DME BTA							
	MDA (H)	RVR	MDA (H)	VIS	NM	9	8	7	6	5	4	3
A			510 (480)	1500	ALT	2310	1990	1670	1350	1040	720	400
B			530 (500)	1600	(HGT)	(2284)	(1964)	(1644)	(1324)	(1014)	(694)	(374)
C	410 (380)	1700	1020 (1000)	2400								
D			1140 (1110)	3600								

Observations/Remarks : (1) MVL interdites à l'ouest de la piste / Circling prohibited west of RWY.

FAF - THR	7.3 NM	70 kt 6 min 15	85 kt 5 min 09	100 kt 4 min 23	115 kt 3 min 49	130 kt 3 min 22	160 kt 2 min 44	185 kt 2 min 22
VSP (ft/min)		370	450	530	610	690	850	980

**APPROCHE AUX INSTRUMENTS**

**BASTIA PORETTA**

Instrument approach

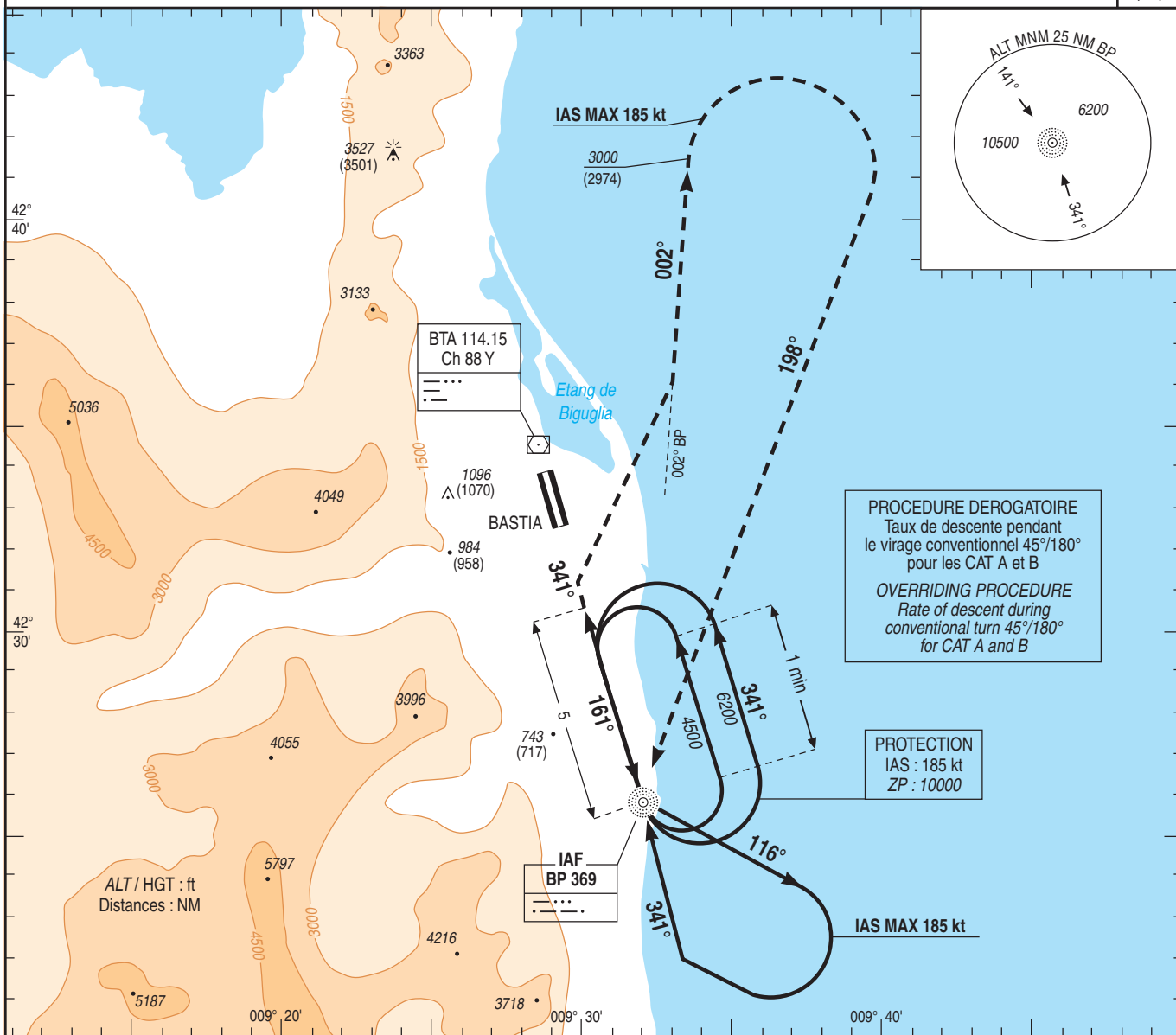
CAT A B C D

ALT AD : 26 (1 hPa), THR : 26

NDB RWY 34

ATIS BASTIA : 125.925  
APP : BASTIA Approche / Approach 123.825 127.250(s) 378.5  
TWR : BASTIA Tour / Tower 118.0

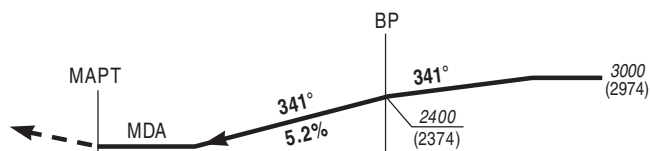
VAR  
2°E  
(10)



TA : 6200

API : Au MAPT tourner à droite en montée pour rejoindre et suivre le QDR 002° BP (RM 002°).  
A 3000 (2974) tourner à droite en montée vers 6200 (6174) pour rejoindre et suivre le QDM 198° BP (RM 198°) vers BP.  
Palier d'accélération non étudié.

Missed APCH : At MAPT, turn right in climb to intercept and follow QDR 002° BP (MAG 002°).  
At 3000 (2974), turn right climbing to 6200 (6174) to join and intercept QDM 198° BP (MAG 198°) to BP.  
Acceleration segment not calculated.



THR (NM) ← 2.3 7.3

MNM AD : distances verticales en pieds, RVR et VIS en mètres. Vertical distances in feet, RVR and VIS in meters

REF HGT : ALT AD

CAT	NDB OCH : 1012		MVL/Circling <sup>(1)</sup>	
	MDA (H)	RVR	MDA (H)	VIS
	A	1500	1500	1040 (1010)
B	1500	1500	1040 (1010)	1600
C	1050 (1020)	2400	1040 (1010)	2400
D	2400	2400	1260 (1230)	3600

Observations/Remarks : (1) MVL interdites à l'ouest de la piste / Circling prohibited west of RWY.

BP - MAPT	5.0 NM	70 kt 4 min 17	85 kt 3 min 32	100 kt 3 min 00	115 kt 2 min 37	130 kt 2 min 18	160 kt 1 min 53	185 kt 1 min 37
VSP (ft/min)		370	450	530	610	690	850	980



**APPROCHE AUX INSTRUMENTS**

**BASTIA PORETTA**

Instrument approach

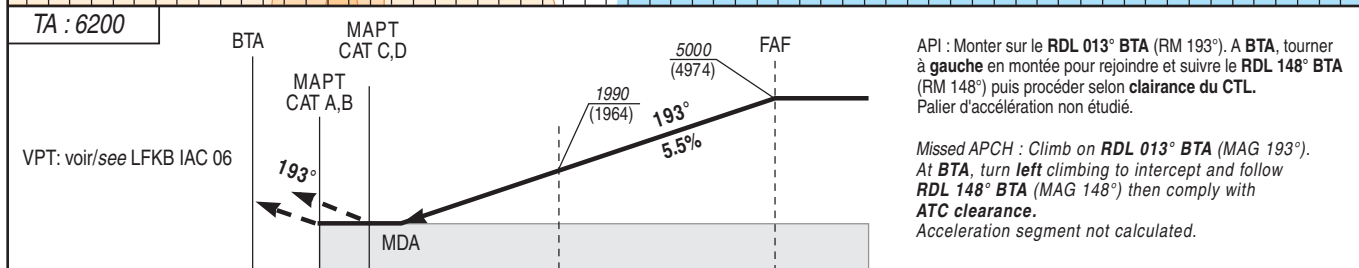
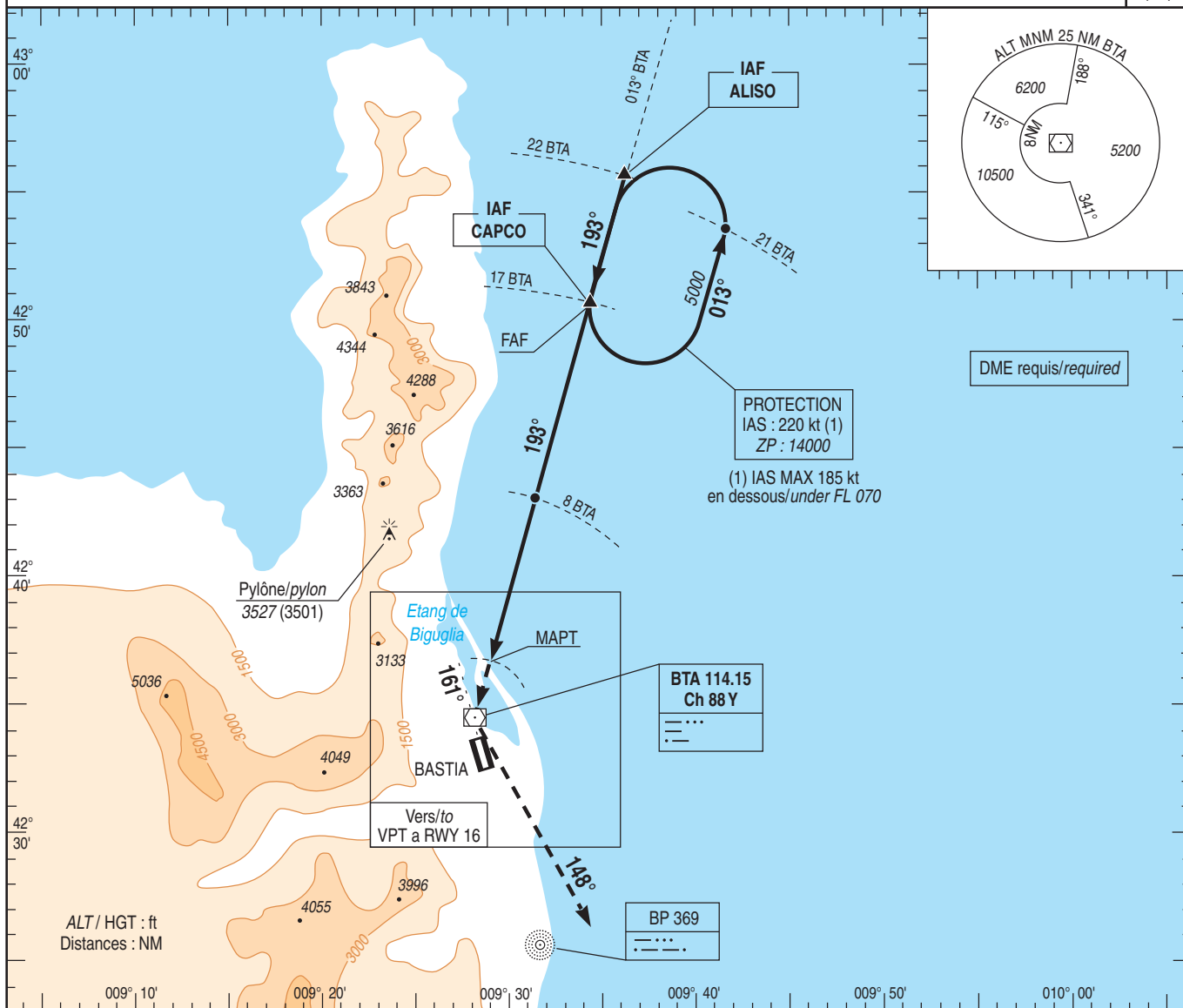
CAT A B C D

VOR a RWY 16

ALT AD : 26 (1 hPa), THR : 13

ATIS BASTIA : 125.925  
APP : BASTIA Approche / Approach 123.825 127.250(s) 378.5  
TWR : BASTIA Tour / Tower 118.0

VAR  
2°E  
(10)



API : Monter sur le **RDL 013° BTA** (RM 193°). A **BTA**, tourner à **gauche** en montée pour rejoindre et suivre le **RDL 148° BTA** (RM 148°) puis procéder selon **clairance du CTL**. Palier d'accélération non étudié.

Missed APCH : Climb on **RDL 013° BTA** (MAG 193°). At **BTA**, turn **left** climbing to intercept and follow **RDL 148° BTA** (MAG 148°) then comply with **ATC clearance**. Acceleration segment not calculated.

MNM AD : distances verticales en pieds, VIS en mètres. Vertical distances in feet, VIS in meters REF HGT : ALT AD

CAT	VPT a		DME BTA													
	MDA (H)	VIS	NM	16	15	14	13	12	11	10	9	8	7	6	5	4
A	490 (460)	1500	ALT	4670	4330	4000	3660	3330	3000	2660	2330	1990	1660	1330	990	660
B	530 (500)	1600	(HGT)	(4646)	(4304)	(3974)	(3634)	(3304)	(2974)	(2634)	(2304)	(1964)	(1634)	(1304)	(964)	(634)
C	630 (600)	2400														
D	730 (700)	3600														

Observations/Remarks : NIL

	70 kt	85 kt	100 kt	115 kt	130 kt	160 kt	185 kt
VSP (ft/min)	390	470	560	640	720	890	1030

**APPROCHE AUX INSTRUMENTS**

**BASTIA PORETTA**

Instrument approach

CAT A B C D

ALT AD : 26 (1 hPa), THR : 13

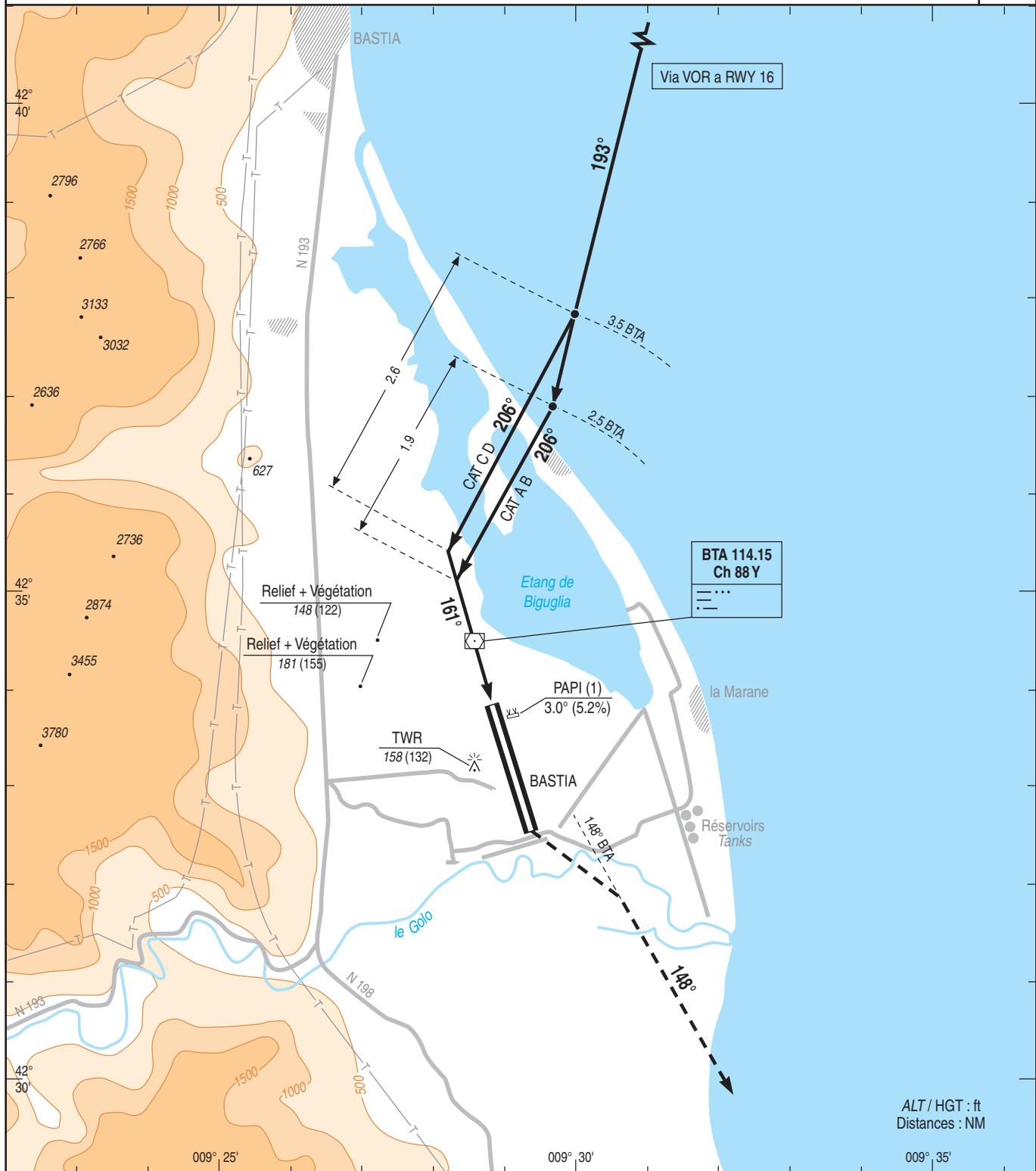
VPT a RWY 16

ATIS BASTIA : 125.925

APP : BASTIA Approche / Approach 123.825 127.250(s) 378.5

TWR : BASTIA Tour / Tower 118.0

VAR  
2°E  
(10)



MNM AD : distances verticales en pieds, VIS en mètres. Vertical distances in feet, VIS in meters

REF HGT : ALT AD

CAT	VPT a	
	MDA (H)	VIS
A	490 (460)	1500
B	530 (500)	1600
C	630 (600)	2400
D	730 (700)	3600

(1) PAPI : ATTENTION : Franchissement des obstacles non assuré par le PAPI à l'extérieur du volume MVL.  
Décalage à l'Est des feux par rapport à l'axe de piste : 5°.

(1) PAPI : CAUTION : Obstacles clearing not assured by PAPI outside circling area.  
The lights are offset 5° to the East of RWY axis.

