

AD 2.LFBZ		
AD 2 LFBZ ADC 01	AD 2 LFBZ GMC 01	AD 2 LFBZ APDC 01
AD 2 LFBZ APDC 02	AD 2 LFBZ DATA 01	AD 2 LFBZ IAC 01
AD 2 LFBZ IAC 02	AD 2 LFBZ IAC 03	AD 2 LFBZ IAC 04
AD 2 LFBZ IAC 05	AD 2 LFBZ IAC 06	AD 2 LFBZ INA 07
AD 2 LFBZ FNA 07	AD 2 LFBZ IAC D 07a	AD 2 LFBZ IAC D 07b
AD 2 LFBZ IAC 08	AD 2 LFBZ IAC D 08	

CARTE D'AERODROME

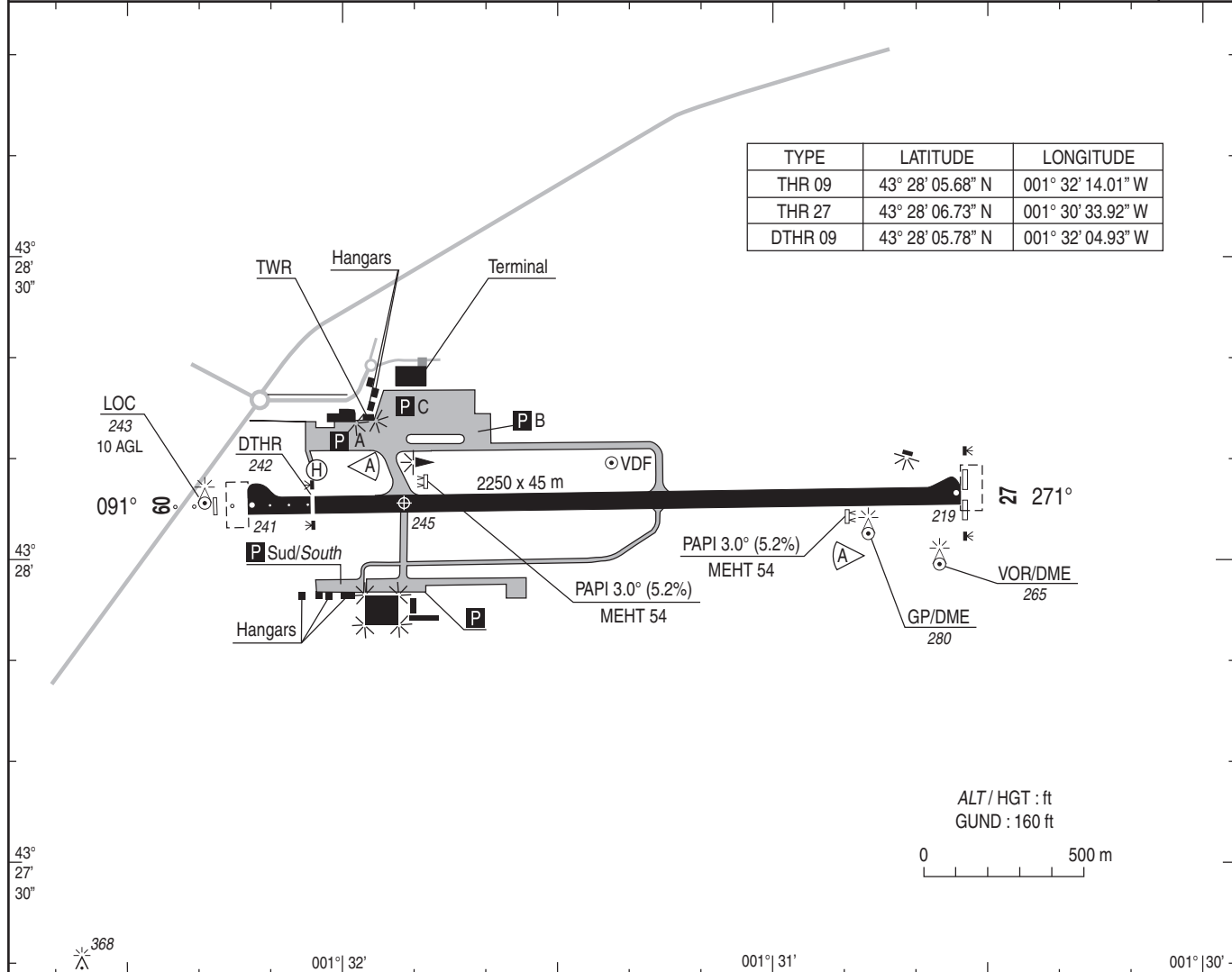
Aerodrome chart
ALT AD : 245 (9 hPa)

Ouvert à la CAP
Public air traffic

BIARRITZ BAYONNE ANGLET
43 28 06 N - 001 31 52 W

ATIS BIARRITZ : 128.225 ☎ 05 59 22 43 72
GND (SOL) : 121.950
ATS : 0430-2100.
Prolongation au-delà de 2100 pour tout vol régulier programmé, vol sanitaire et tout trafic ayant obtenu l'autorisation préalable du Chef de la Délégation avant 1400.
Prolongation after 2100 for all scheduled flights, ambulance flights and any traffic having obtained a prior clearance from the Delegation Manager before 1400.
☎ 05 59 22 43 80 - FAX : 05 59 22 43 89
BRIA : BORDEAUX (voir/see GEN).
AVT : Carburants 100 LL* - JET A1 (TR.0). Bons SFACT, ACFT sous contrat. Cartes de crédit : ELF, UVAIR, TRANSAIR, TOTAL et AVCARD. Carte VISA.
A défaut paiement comptant.
*AVT 100 LL : accès à l'installation par roulage pour HEL. Peut ne pas être assuré aux ACFT de plus de 13 m d'envergure.
Fuel 100 LL - JET A1 (TR.0). SFACT vouchers, ACFT with a contract. Credit cards : ELF, UVAIR, TRANSAIR, TOTAL and AVCARD. VISA card. Cash payment otherwise.*
*Fueling 100 LL : access to facilities taxiing for HEL. May not be provided to ACFT with a wingspan exceeding 13 meters.
HOR : 0245-2000 ; HN O/R avant/before 1900 (HIV/WIN +1HR) - ☎ 05 59 03 18 76 - FAX : 05 59 03 45 29
Pour la 100 LL automate libre service carte TOTAL / self-service dispenser TOTAL card for the 100 LL.
Péril animalier/Wildlife strike hazard : Occasionnel/Random

VAR
1° W
(10)



TYPE	LATITUDE	LONGITUDE
THR 09	43° 28' 05.68" N	001° 32' 14.01" W
THR 27	43° 28' 06.73" N	001° 30' 33.92" W
DTHR 09	43° 28' 05.78" N	001° 32' 04.93" W

RWY	BALISAGE/Lighting		TORA	TODA	ASDA	LDA	NATURE Surface	RESIST. Strength	MINIMUM TKOF (RVR : m)			
	APCH	RWY							CAT A	CAT B	CAT C	CAT D
09	LIH 420 m	LIH	2250	2310	2250	2050	Revêtuë	49 F/B/W/U	250*	250*	250*	300*
27	NIL	LIH	2250	2310	2250	2250	Paved		250*	250*	250*	300*
*Absence ATS : 400 m												

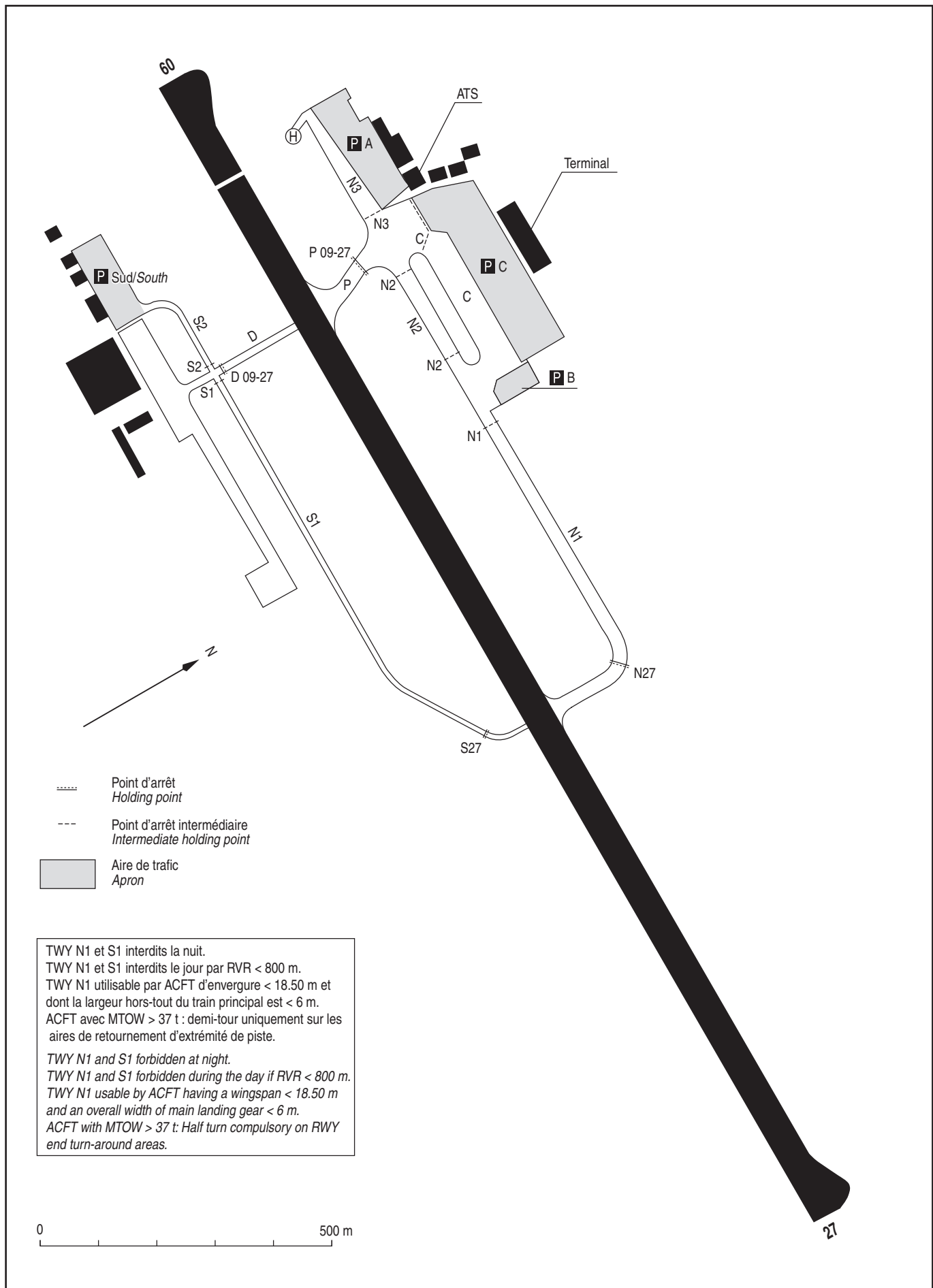
BALISAGE / Lighting :
RWY 09 : Feux à éclats séquentiels sur une longueur de 420 m.
RWY 09 : Sequenced flashing lights 420 m long.

OBSERVATIONS / Remarks : NIL

MOUVEMENTS A LA SURFACE

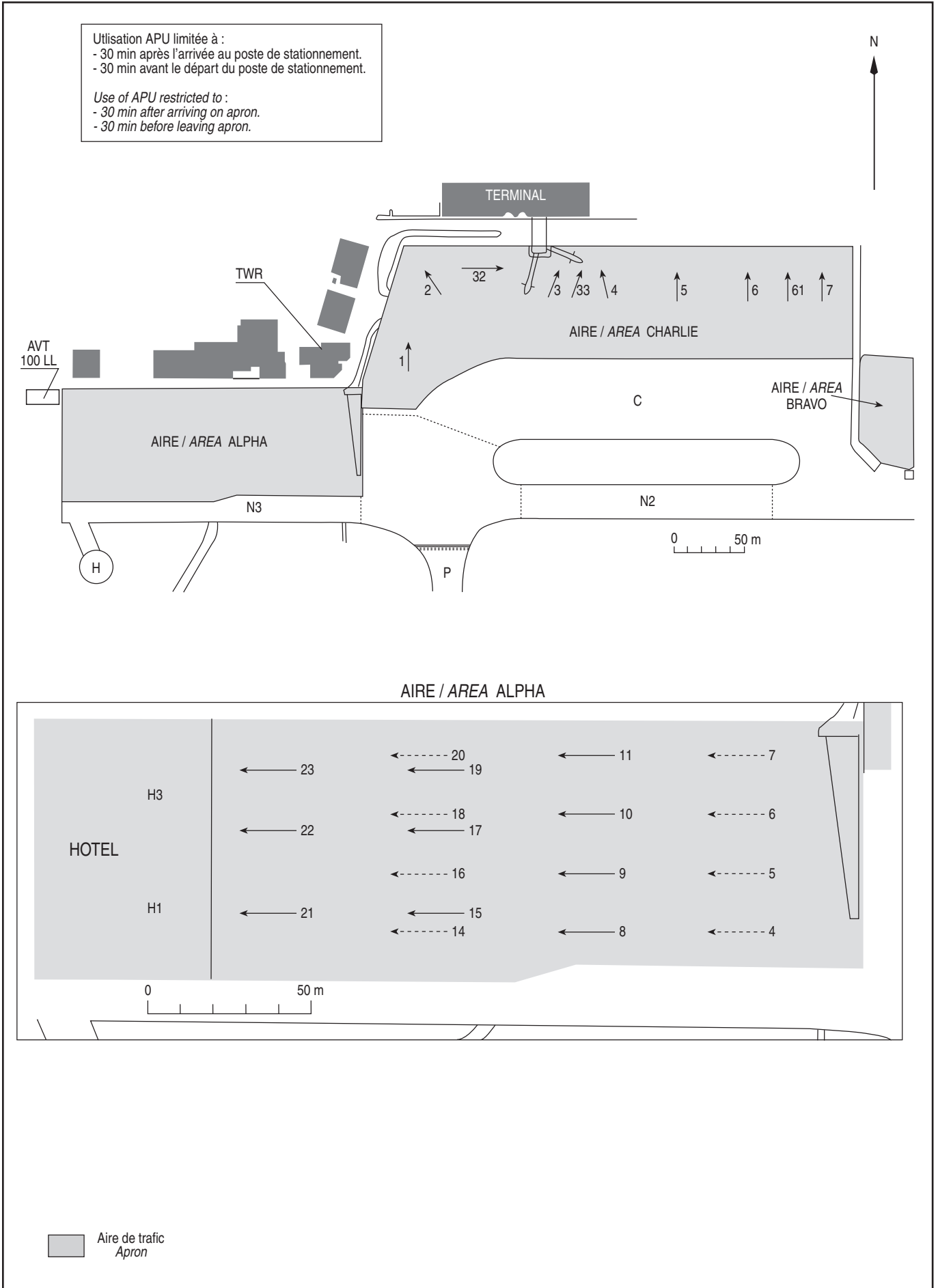
Ground movements

BIARRITZ BAYONNE ANGLET



AIRE DE STATIONNEMENT
Parking areas

BIARRITZ BAYONNE ANGLET



AIRES DE STATIONNEMENT*Parking areas***BIARRITZ BAYONNE ANGLET****UTILISATION DES PARKINGS DE L'AVIATION GENERALE***Use of the general aviation apron**Aires ALPHA et BRAVO / ALPHA and BRAVO Areas*

Aires de stationnement limitées : stationnement soumis à autorisation préalable **obligatoire** avec préavis de 48 HR au Service d'Aviation Générale.

E-mail : aviationgenerale@biarritz.aeroport.fr

FAX : 05 59 43 83 50.

*Parking area restricted: parking subject to **compulsory** PPR PN 48 HR to the General Aviation Service.*

E-mail : aviationgenerale@biarritz.aeroport.fr

FAX: 05 59 43 83 50.

AIRE ALPHA

☛ LIGNE HOTEL : H1 et H3 : hélicoptères de longueur hors tout MAX 13,73 m.
Informez la TWR de la mise en route sur la fréquence sol.



☛ Stationnement face à l'Ouest :

Postes de 4 à 11, et 14, 16, 18, 20 : avions d'une envergure maximale de 15 m.

Poste 15, 17, 19, 21, 22, 23 : avions d'une envergure maximale de 20 m.

Ancrages disponibles postes 14, 16, 18, 20, 21, 22 et 23.

AREA ALPHA

LINE HOTEL : H1 and H3: helicopters whose overall length is not greater than 13.73 m. Advise TWR when starting up on GND frequency.

Parking facing West:

Stands from 4 to 11, and 14, 16, 18, 20: ACFT whose wingspan is not greater than 15 m.

Stands 15, 17, 19, 21, 22 and 23: ACFT whose wingspan is not greater than 20 m.

Anchorage available on stands 14, 16, 18, 20, 21, 22 and 23.

AIRE BRAVO

Assistance obligatoire pour raison de sécurité et sûreté.

AREA BRAVO

Handling compulsory due to safety and security reasons.

DATA

BIARRITZ BAYONNE ANGLET

**POINTS / REPERES ESSENTIELS DES PROCEDURES
WAYPOINTS / PROCEDURES MAIN FIXES**

IDENTIFICATION / FONCTION <i>IDENTIFICATION / FUNCTION</i>	COORDONNEES <i>COORDINATES</i>
VOR / DME BTZ - IAF RWY 09	43°27'59,9"N - 001°30'37,0"W
MONOX - IAF RWY 27	43°37'19,5"N - 001°20'14"W
BIDAC - IAF RWY 27	43°25'02,4"N - 001°08'08,4"W
NDB BZ - IAF RWY 27	43°28'13,9"N - 001°24'13,3"W
UREKU - IAF RWY 27	43° 28'37,2"N - 001°22'25,3"W
OSGOT - IAF RWY 09	43°37'30,0"N - 001°34'56,9"W
BZ 001 IAF RWY 27	43°28'37,1"N - 001°23'48,2"W
FAF RWY 09	43°28'15,0"N - 001°37'17,7"W
FAF LLZ RWY 27	43°28'12,5"N - 001°20'56,4"W

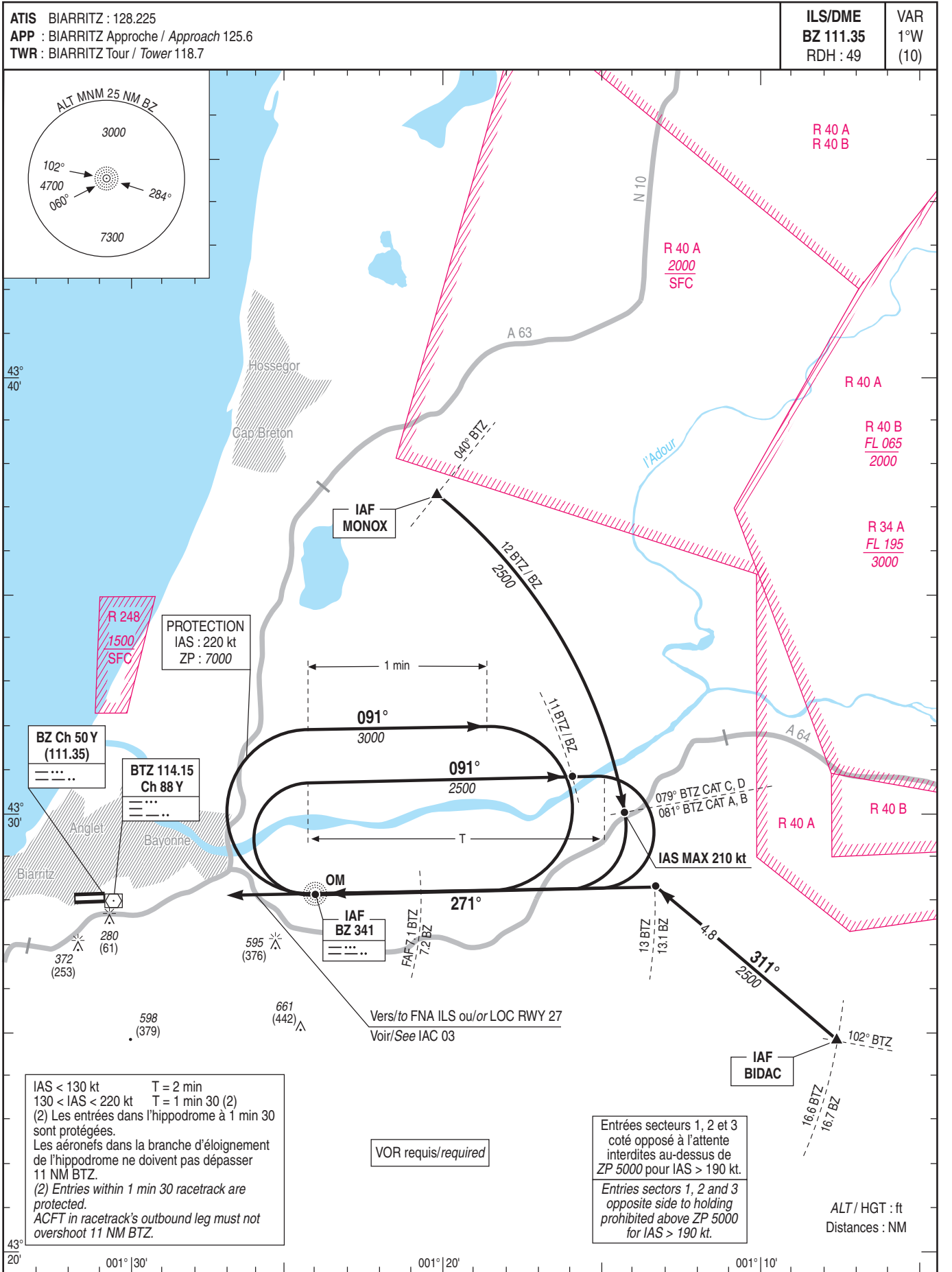
APPROCHE AUX INSTRUMENTS
Instrument approach

BIARRITZ BAYONNE ANGLÉT

INA RWY 27

NDB BZ en Service / in use

CAT A B C D



APPROCHE AUX INSTRUMENTS

Instrument approach

BIARRITZ BAYONNE ANGLET

INA RWY 27

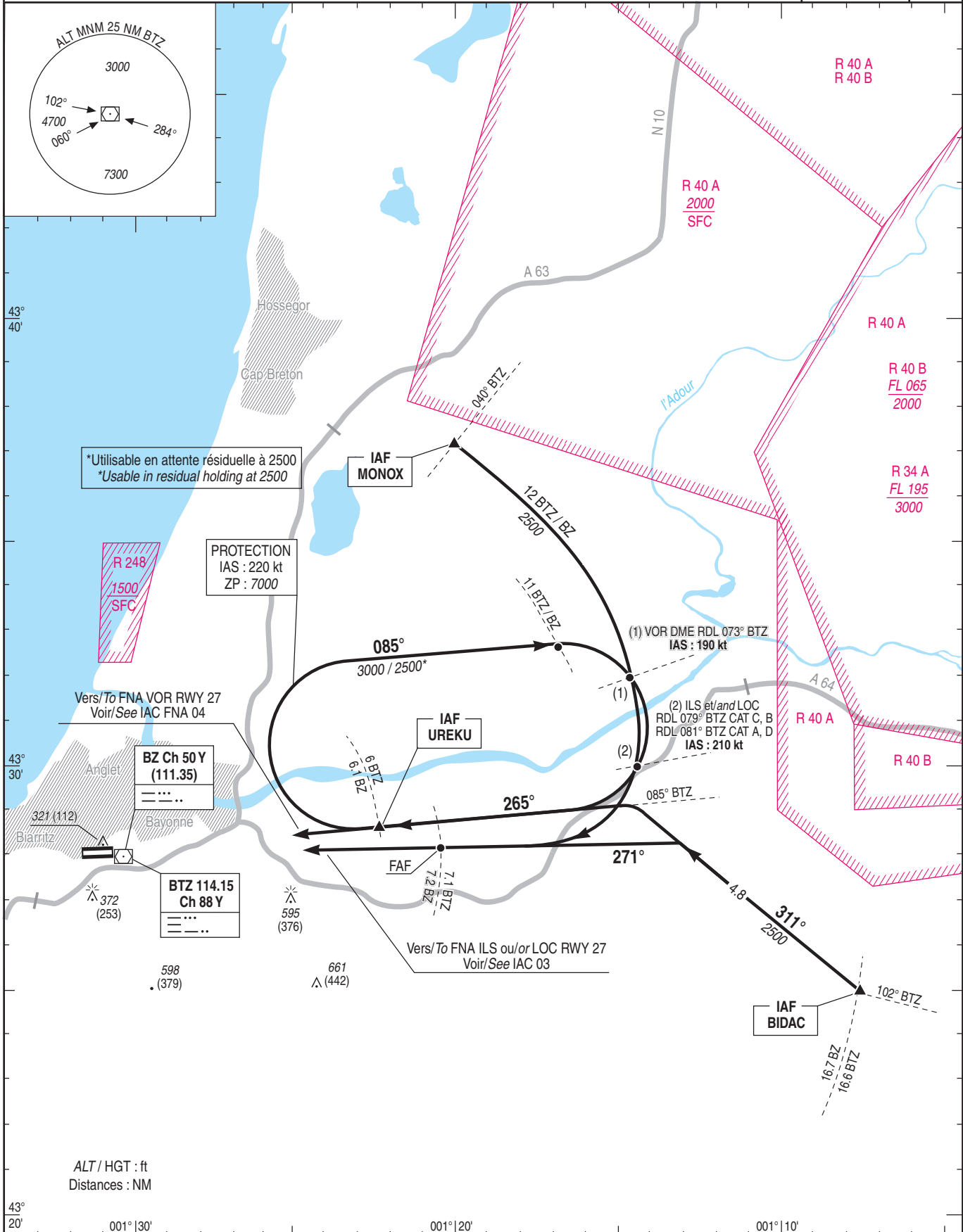
NDB BZ U/S

CAT A B C D

ATIS : BIARRITZ : 128.225
APP : BIARRITZ Approche / Approach 125.6
TWR : BIARRITZ Tour / Tower 118.7

ILS/DME
BZ 111.35
RDH : 49

VAR
1°W
(10)



*Utilisable en attente résiduelle à 2500
*Usable in residual holding at 2500

Vers/To FNA VOR RWY 27
Voir/See IAC FNA 04

Vers/To FNA ILS ou/or LOC RWY 27
Voir/See IAC 03

ALT / HGT : ft
Distances : NM

APPROCHE AUX INSTRUMENTS

BIARRITZ BAYONNE ANGLET

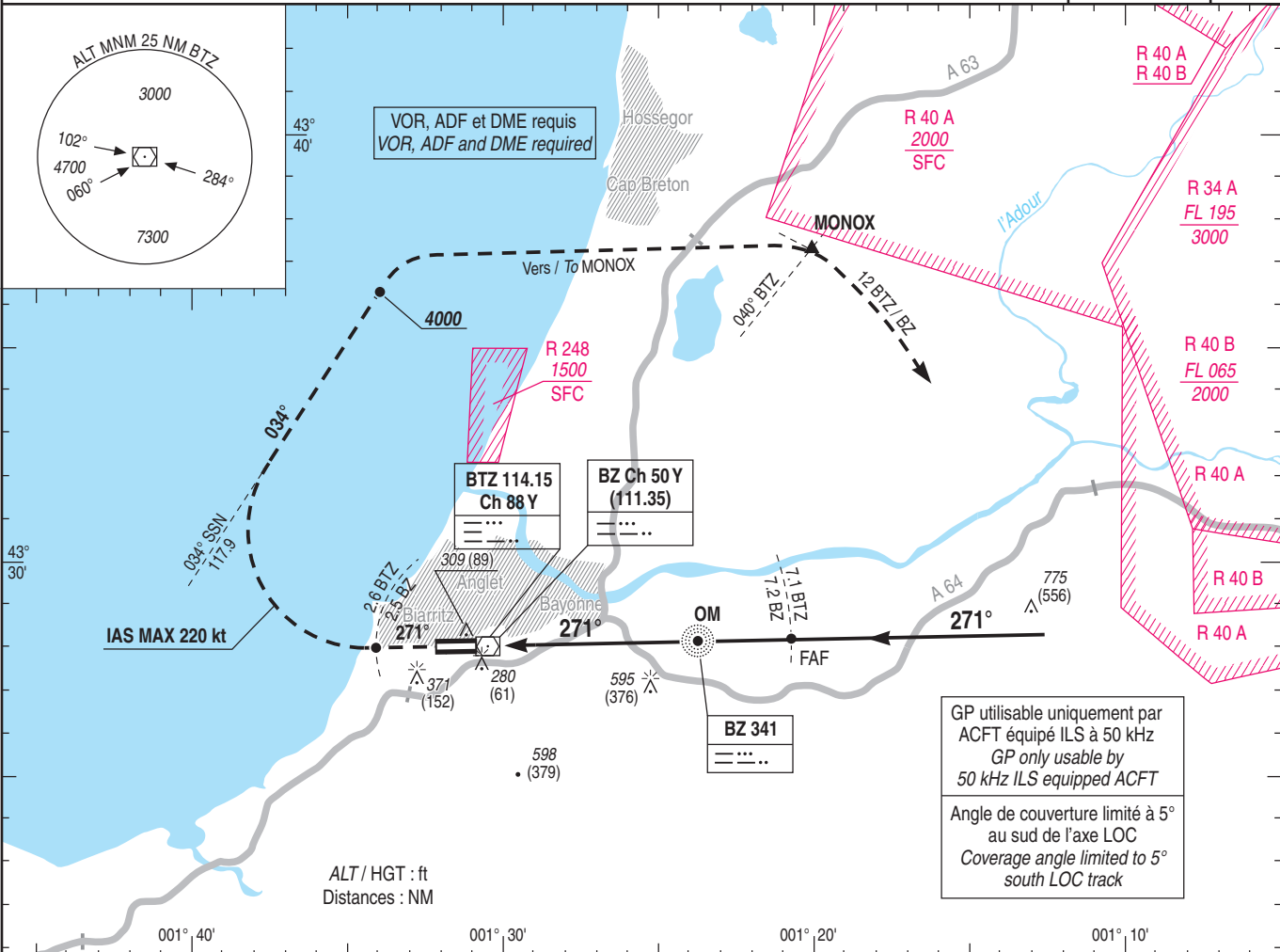
Instrument approach

CAT A B C D

ALT AD : 245, THR : 219 (8 hPa)

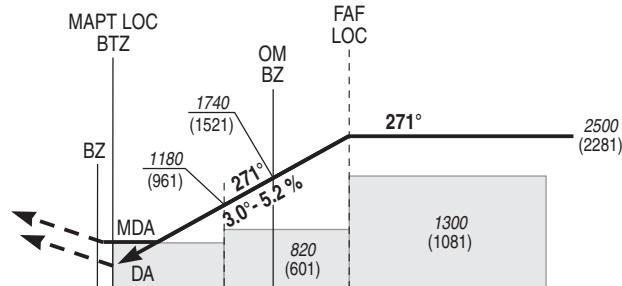
FNA ILS ou/or LOC RWY 27

ATIS BIARRITZ : 128.225 APP : BIARRITZ Approche / Approach 125.6 TWR : BIARRITZ Tour / Tower 118.7	ILS/DME BZ 111.35 RDH : 49	VAR 1°W (10)
---	--	---------------------------



TA : 5000

API : Monter dans l'axe. A 2.6 NM BTZ (2.5 NM BZ), sauf instruction du CTL, tourner à droite pour intercepter et suivre le RDL 034° SSN en montée vers 4000 (3781).
 A 4000 (3781), tourner à droite vers MONOX puis suivre l'arc 12 NM BTZ (12 BZ). Monter à 1200 (981) avant d'accélérer en palier.
 Missed APCH : climb straight ahead. At 2.6 NM BTZ (2.5 NM BZ), except otherwise ATC instructed, turn right, to intercept and follow RDL 034° SSN climbing up to 4000 (3781).
 At 4000 (3781), turn right to MONOX and follow 12 NM BTZ (12 BZ) radius. Climb up to 1200 (981) prior to level acceleration.



THR	← (NM)
BTZ	← (NM)
BZ	← (NM)

0	2.9	4.6	7
0	3	4.7	7.1
0	3.1	4.8	7.2

MNM AD : distances verticales en pieds, RVR et VIS en mètres. / Vertical distance in feet, RVR and VIS in meters. REF HGT : ALT THR

CAT	ILS		LOC OCH : 320		OCH ILS	MVL/Circling (1)		DME BTZ
	DA (H)	RVR	MDA (H)	RVR		MDA (H)	VIS	
A	420 (200)				162	720 (500)	1500	NM 6 5 4 3 2 1 ALT 2240 1820 1500 1180 860 540 (HGT) (1921) (1601) (1281) (961) (641) (321)
B	420 (200)	1200	540 (320)	1400	176	900 (680)	1600	
C	420 (200)				191	1000 (780)	2400	
D	430 (210)				206	1070 (850)	3600	

Observations/Remarks : (1) MVL interdites au Nord de la piste. Circuit AD RWY 09 : Droite / Circling prohibited N of RWY. Aerodrome circuit RWY 09 : right hand.

FAF - THR	7 NM	70 kt	80 kt	90 kt	100 kt	115 kt	130 kt	145 kt	160 kt	175 kt	185 kt
VSP (ft/min)		6 min 00	5 min 15	4 min 40	4 min 12	3 min 39	3 min 14	2 min 54	2 min 38	2 min 24	2 min 16



API	OCH	IDENT	VSS
X	X	X	X

APPROCHE AUX INSTRUMENTS

BIARRITZ BAYONNE ANGLET

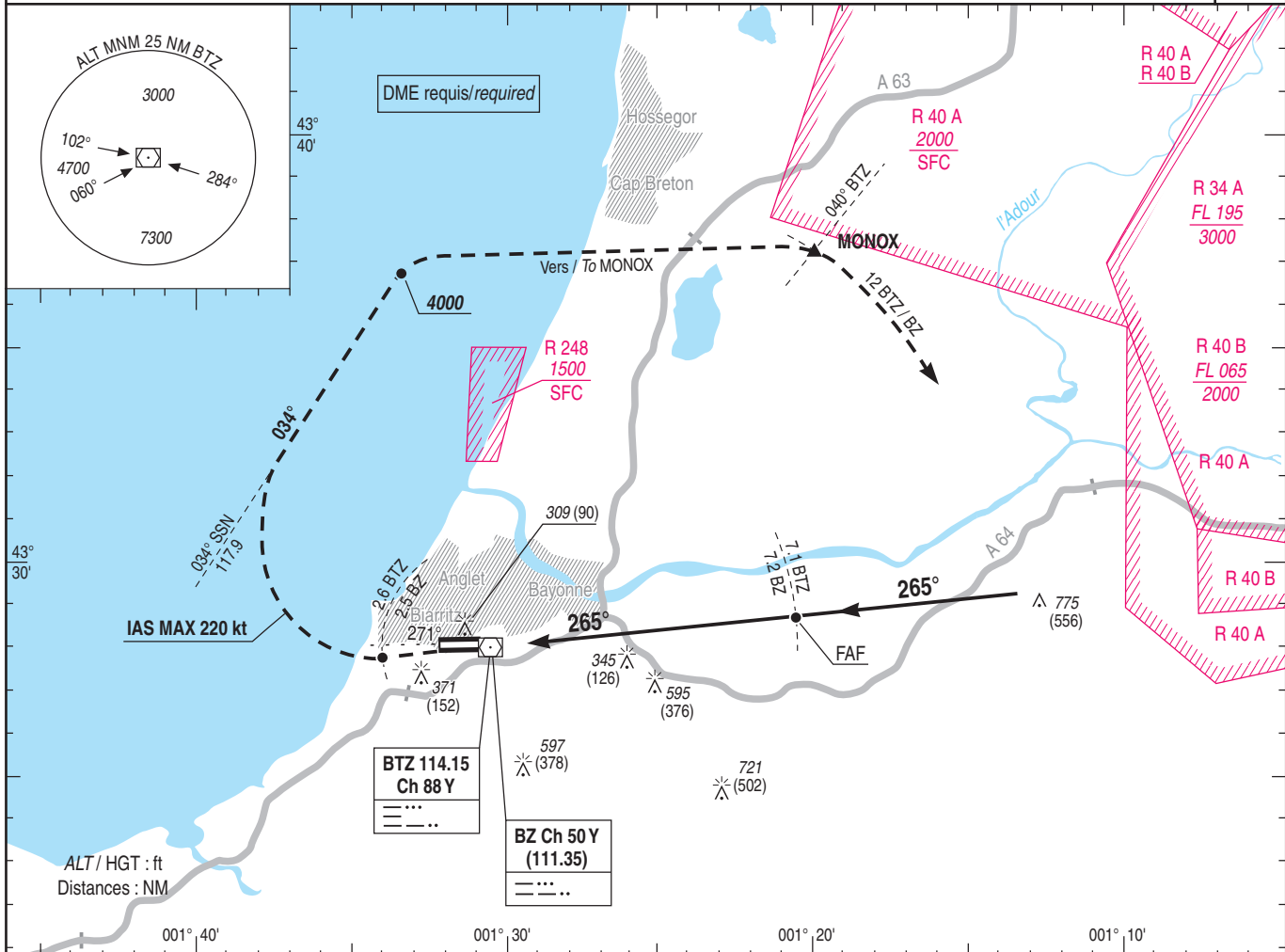
Instrument approach

CAT A B C D

ALT AD : 245, THR : 219 (8 hPa)

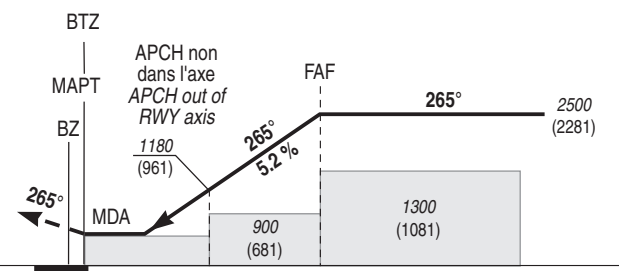
FNA VOR RWY 27

ATIS BIARRITZ : 128.225	VAR 1°W (10)
APP : BIARRITZ Approche / Approach 125.6	
TWR : BIARRITZ Tour / Tower 118.7	



TA : 5000

API : Monter sur **RDL 265° BTZ** (RM 265°).
A 2.6 NM BTZ (2.5 NM BZ), sauf instruction du CTL, tourner à **droite** pour intercepter et suivre le **RDL 034° SSN** en montée vers **4000** (3781).
A 4000 (3781), tourner à droite vers **MONOX** puis suivre l'arc **12 NM BTZ (12 NM BZ)**. Monter à **1200** (981) avant d'accélérer en palier.
*Missed APCH : Climb on **RDL 265° BTZ** (MAG 265°).*
At 2.6 NM BTZ (2.5 NM BZ), except otherwise ATC instructed, turn **right** to intercept and follow **RDL 034° SSN** climbing up to **4000** (3781).
At 4000 (3781), turn right to **MONOX** and follow **12 NM BTZ (12 NM BZ)** radius. Climb up to **1200** (981) prior to level acceleration.



THR	← (NM)			
DME BZ	← (NM)			
BTZ	← (NM)			
		0	2.9	7
		0	3.1	7.2
		0	3	7.1

MNM AD : distances verticales en pieds, RVR et VIS en mètres / Vertical distances in feet, RVR and VIS in meters. REF HGT : ALT THR

CAT	VOR OCH : 337		MVL/Circling (1)		DME BTZ					DME BZ			
	MDA (H)	RVR	MDA (H)	VIS	NM	ALT	(HGT)	NM	ALT	(HGT)	NM	ALT	(HGT)
A	580 (360)	1500	720 (500)	1500	5	1820	(1601)	4	1510	(1291)	3	1190	(971)
B	620 (400)	1500	900 (680)	1600	2	870	(651)	1	560	(341)	5	1820	(1601)
C	650 (430)	2000	1000 (780)	2400							4	1510	(1291)
D	670 (450)	2100	1070 (850)	3600							3	1190	(971)

Observations/Remarks : (1) MVL interdites au Nord de la piste. Circuit AD RWY 09 : Droite / Circling prohibited N of RWY. Aerodrome circuit RWY 09 : right hand.

FAF - THR	7 NM	70 kt	80 kt	90 kt	100 kt	115 kt	130 kt	145 kt	160 kt	175 kt	185 kt
VSP (ft/min)		6 min 00	5 min 15	4 min 40	4 min 12	3 min 39	3 min 14	2 min 54	2 min 38	2 min 24	2 min 16

APPROCHE AUX INSTRUMENTS

BIARRITZ BAYONNE ANGLET

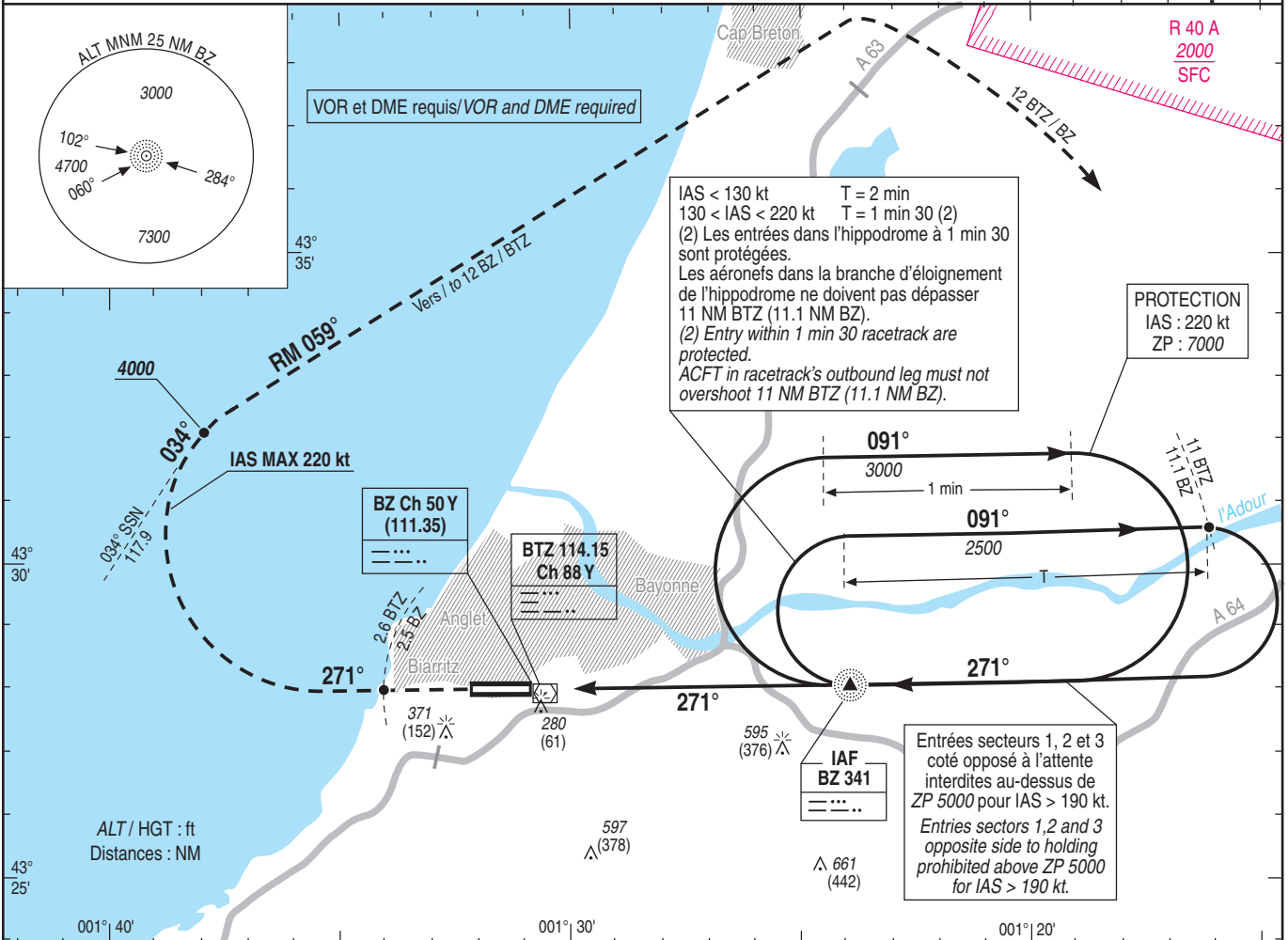
Instrument approach

CAT A B C D

ALT AD : 245, THR : 219 (8 hPa)

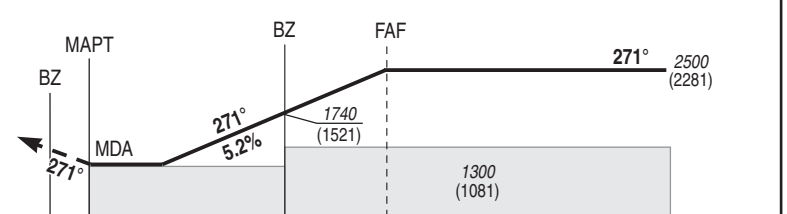
NDB RWY 27

ATIS BIARRITZ : 128.225	VAR 1°W (10)
APP : BIARRITZ Approche / Approach 125.6	
TWR : BIARRITZ Tour / Tower 118.7	



TA : 5000

API : Monter au QDR 271° BZ (RM 271°).
A 2.6 NM BTZ (2.5 NM BZ), sauf instruction du CTL, tourner à droite pour intercepter et suivre le RDL 034° SSN en montée vers 4000 (3781).
 A 4000 (3781), tourner à droite RM 059° pour intercepter et suivre l'arc 12 NM BTZ (12 NM BZ).
 Monter à 1200 (981) avant d'accélérer en palier.
 Missed APCH : Climb QDR 271° BZ (MAG 271°).
At 2.6 NM BTZ (2.5 NM BZ), except otherwise ATC instructed, turn right to intercept and follow RDL 034° SSN climbing up to 4000 (3781).
 At 4000 (3781), turn right MAG 059° to intercept and follow 12 NM BTZ (12 NM BZ) radius.
 Climb up to 1200 (981) prior to level acceleration.



THR ← (NM)	0.9	4.6	7
BTZ ← (NM)	1	4.7	7.1
BZ ← (NM)	0 1.1	4.8	7.2

MNM AD : distances verticales en pieds, RVR et VIS en mètres. / Vertical distances in feet, RVR and VIS in meters. REF HGT : ALT THR

CAT	NDB OCH : 598		MVL/Circling (1)		DME BTZ						
	MDA (H)	RVR	MDA (H)	VIS	NM	6	5	4	3	2	1
A	820 (600)	1500	820 (600)	1500	ALT	2240	1820	1500	1180	860	540
B		1500	900 (680)	1600	(HGT)	(1921)	(1601)	(1281)	(961)	(641)	(321)
C		2400	1000 (780)	2400							
D		2400	1070 (850)	3600							

Observations/Remarks : (1) MVL interdites au Nord de la piste. Circuit AD RWY 09 : Droite / Circling prohibited N of RWY. Aerodrome circuit RWY 09 : right hand.

BZ - MAPT	3.7 NM	70 kt	80 kt	90 kt	100 kt	115 kt	130 kt	145 kt	160 kt	175 kt	185 kt
BZ - THR	4.6 NM	3 min 10	2 min 47	2 min 28	2 min 13	1 min 56	1 min 42	1 min 32	1 min 23	1 min 16	1 min 12
VSP (ft/min)		375	430	480	535	615	700	775	850	930	990

APPROCHE AUX INSTRUMENTS

BIARRITZ BAYONNE ANGLÉT

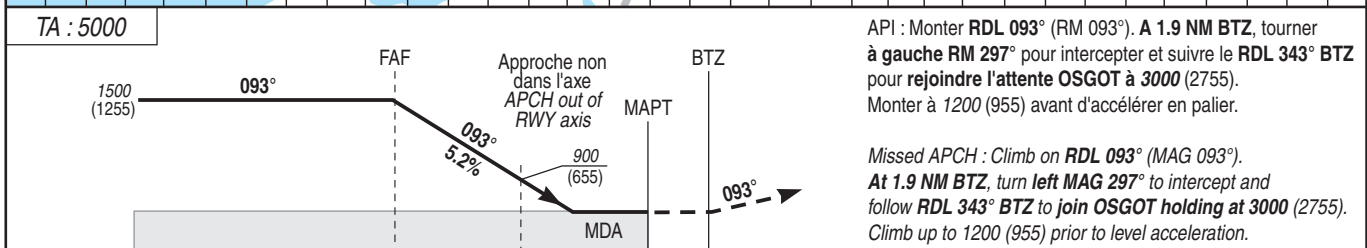
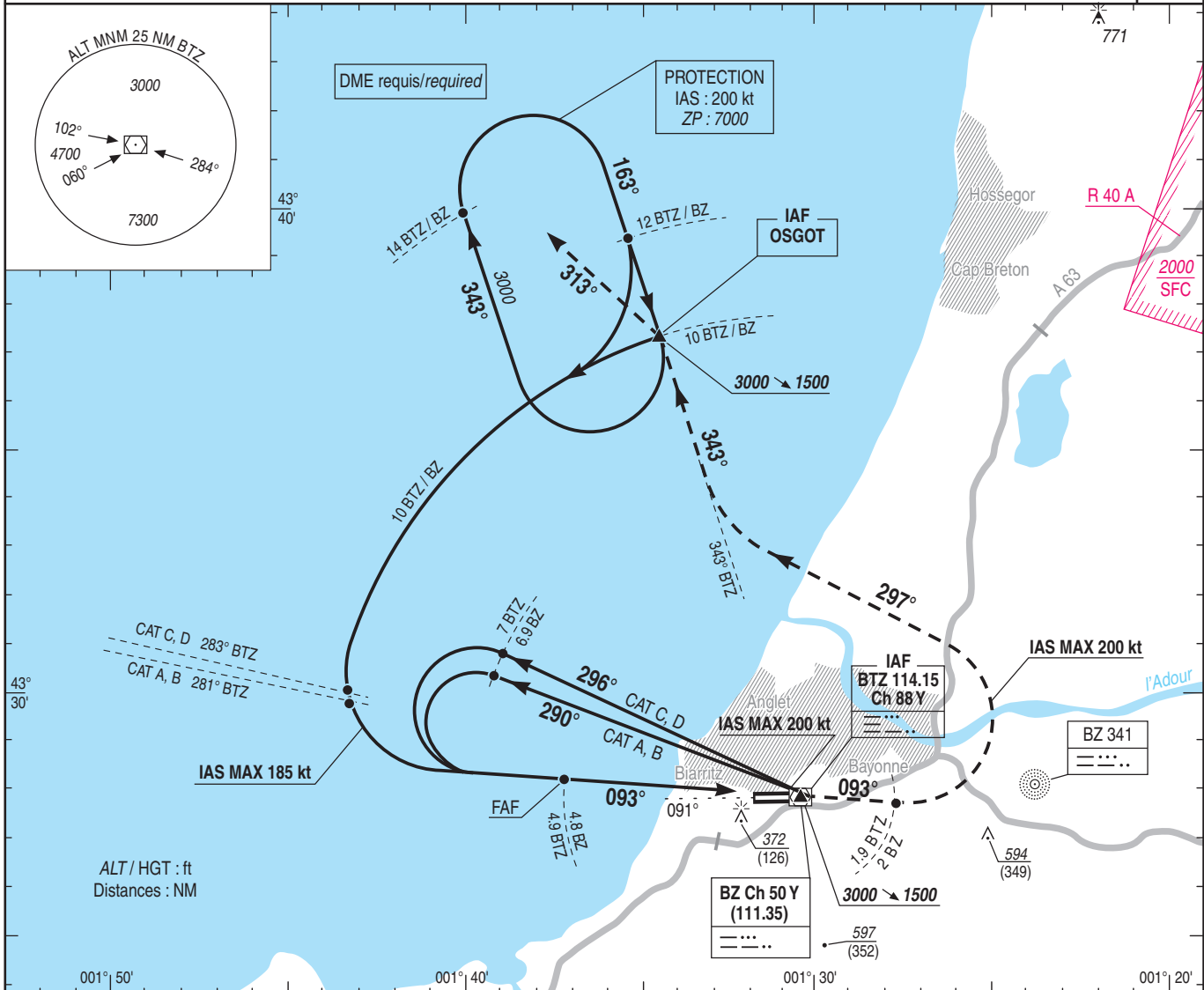
Instrument approach

CAT A B C D

ALT AD : 245 (9 hPa), DTHR : 242

VOR RWY 09

ATIS BIARRITZ : 128.225	VAR
APP : BIARRITZ Approche / Approach 125.6	1°W
TWR : BIARRITZ Tour / Tower 118.7	(10)



→ DTHR (NM)	3.8	1.9	0	0	2
→ DME BZ (NM)	4.8	2.9	1	0	2
→ DME BTZ (NM)	4.9	3	1.1	0	1.9

MNM AD : distances verticales en pieds, RVR et VIS en mètres / Vertical distances in feet, RVR and VIS in meters. REF HGT : ALT AD

CAT	VOR OCH : 374		MVL/Circling (1)		DME BTZ				DME BZ			
	MDA (H)	RVR	MDA (H)	VIS	NM	4	3	NM	4	3	ALT	HGT
A	620 (380)	1300	720 (480)	1500	4	1210	900	4	1250	930		
B			900 (660)	1600	(HGT)	(965)	(655)	(1005)	(685)			
C			1000 (760)	2400								
D			1070 (830)	3600								

Observations/Remarks : (1) MVL interdites au Nord de la piste. / Circling prohibited N of RWY.

FAF - DTHR	3.8 NM	70 kt	80 kt	90 kt	100 kt	115 kt	130 kt	145 kt	160 kt	175 kt	185 kt
VSP (ft/min)		3 min 15	2 min 51	2 min 32	2 min 16	1 min 59	1 min 45	1 min 34	1 min 25	1 min 18	1 min 14
		370	420	475	530	610	690	770	850	930	980

APPROCHE AUX INSTRUMENTS

BIARRITZ BAYONNE ANGLET

Instrument approach

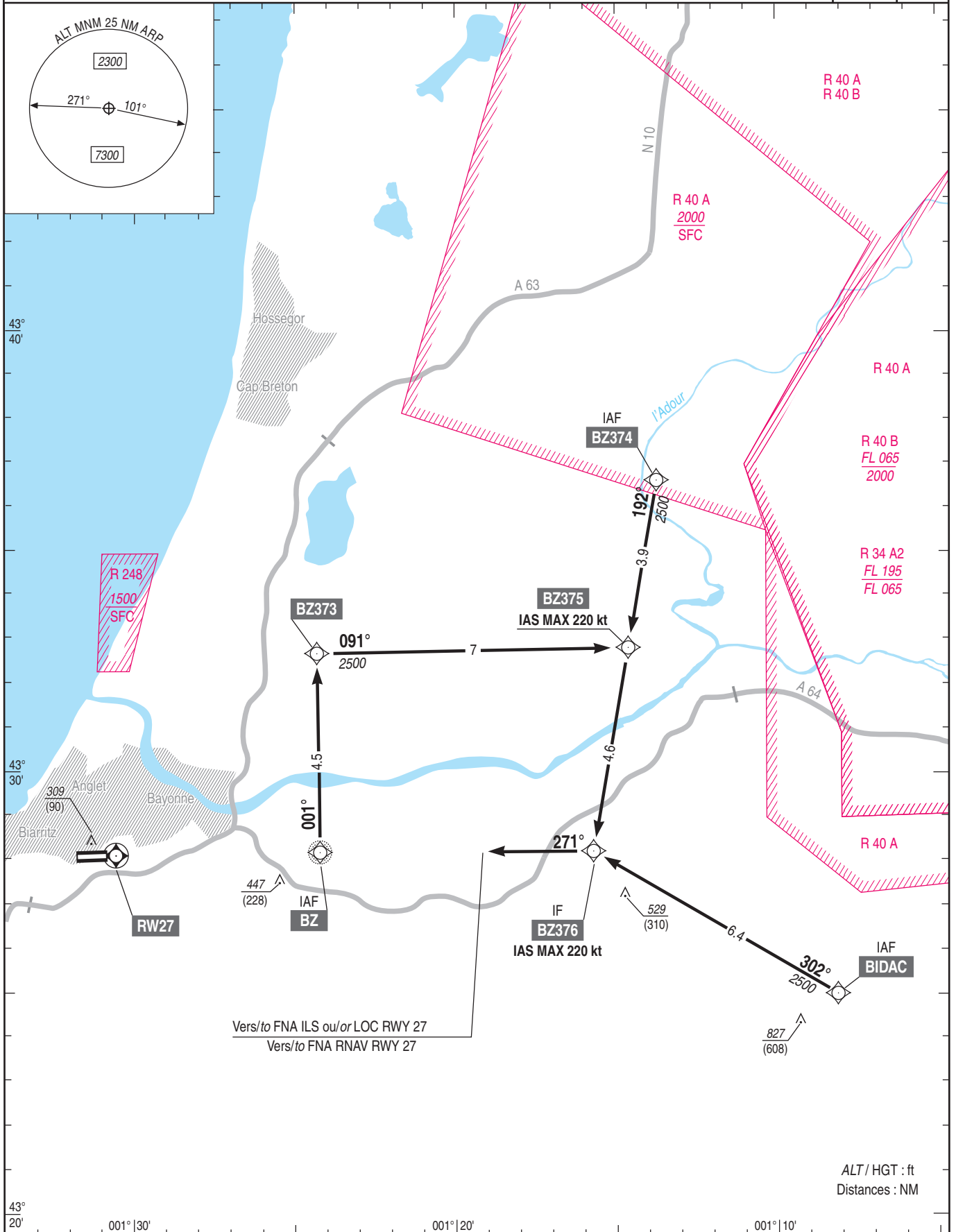
CAT A B C D

ALT AD : 245, THR : 219 (8 hPa)

INA RNAV (GNSS) RWY 27

ATIS : BIARRITZ : 128.225
APP : BIARRITZ Approche / Approach 125.6
TWR : BIARRITZ Tour / Tower 118.7

EGNOS Ch 52742	VAR 1°W
E27A	(10)
RDH : 50	



APPROCHE AUX INSTRUMENTS

BIARRITZ BAYONNE ANGLET

Instrument approach

CAT A B C D

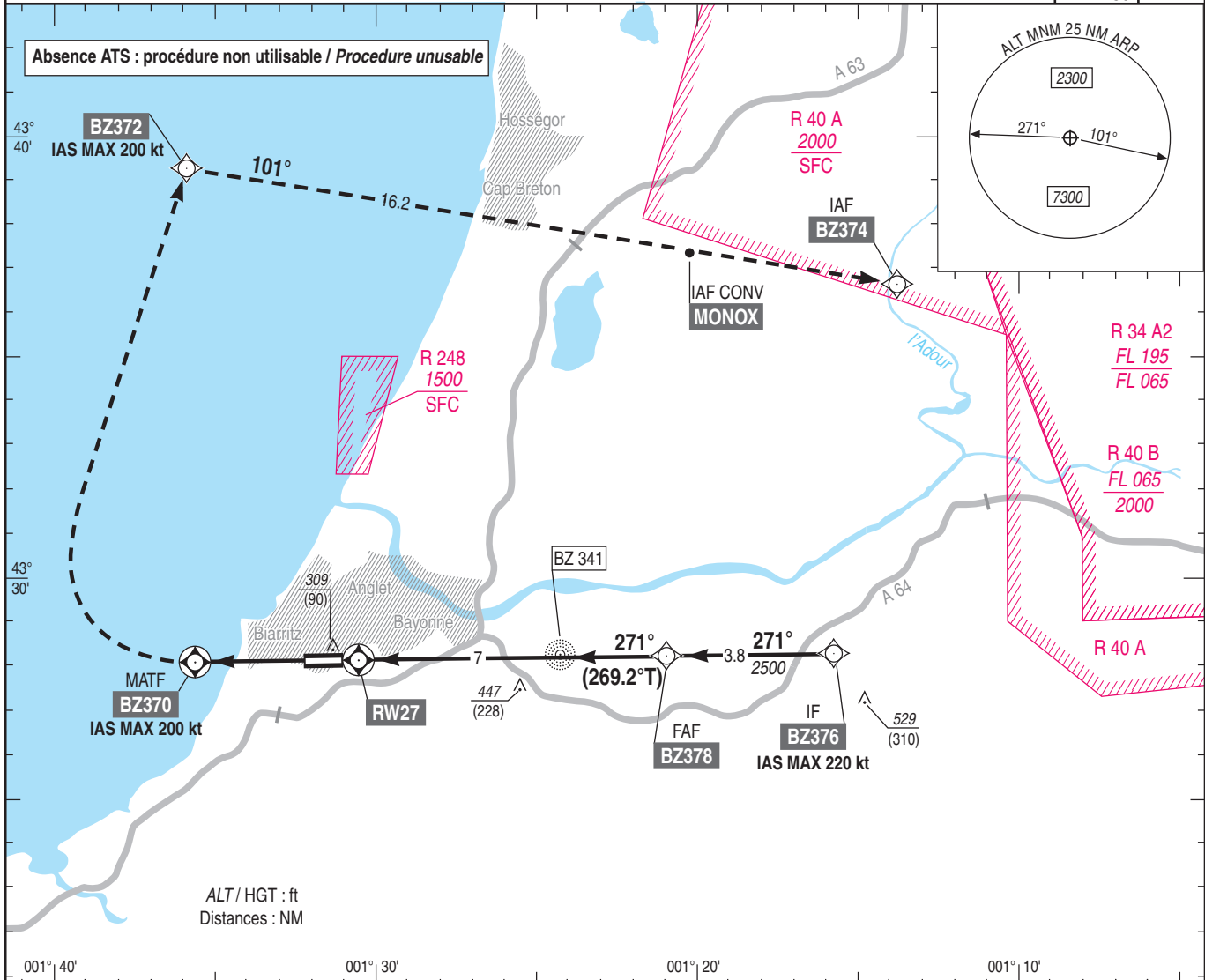
ALT AD : 245, THR : 219 (8 hPa)

FNA RNAV (GNSS) RWY 27

ATIS : BIARRITZ : 128.225
APP : BIARRITZ Approche / Approach 125.6
TWR : BIARRITZ Tour / Tower 118.7

EGNOS
Ch 52742
E27A
RDH : 50

VAR
1°W
(10)



TA : 5000

API : Monter dans l'axe vers 4000 (3781), à BZ370 tourner à droite vers BZ372. Puis tourner à droite vers BZ374. A BZ374 suivre instruction de contrôle. Ne pas tourner avant BZ370.

Missed APCH : Climb straight ahead to 4000 (3781), at BZ370 turn right to BZ372. Then turn right to BZ374. At BZ374 follow ATC instructions. Do not turn before BZ370.

THR ← (NM) 0.0 3.3 7.0 10.8

MNM AD : distances verticales en pieds, RVR et VIS en mètres / Vertical distances in feet, RVR and VIS in meters. REF HGT : ALT THR

CAT	LPV			LNAV/VNAV OCH : 266		LNAV OCH : 339		MVL/Circling (1)		T MNM Baro VNAV : -20°C
	DA (H)	RVR	OCH	DA (H)	RVR	MDA (H)	RVR	MDA (H)	VIS	
A			221					720 (500)	1500	DIST RW27 NM: 1 2 3.3 4 5 6 BZ378 ALT: 590 910 1320 1450 1860 2180 2500 (HGT): (371) (691) (1100) (1331) (1641) (1960) (2281)
B	470 (250)	1300	231	490 (270)	1300	560 (340)	1500	900 (680)	1600	
C			241					1000 (780)	2400	
D			250					1070 (850)	3600	

Observations/Remarks : (1) MVL interdites au Nord de la piste. Circuit AD RWY 09 : Droite. / Circling prohibited N of RWY. Aerodrome circuit RWY 09 : right hand.

FAF - THR	7.01 NM	70 kt	80 kt	85 kt	90 kt	95 kt	115 kt	145 kt	160 kt	185 kt
VSP (ft/min)		6 min 01	5 min 15	4 min 57	4 min 40	4 min 26	3 min 39	2 min 54	2 min 38	2 min 16
		370	420	450	480	500	610	770	850	980

TABLEAU POUR LES INTEGRATEURS DE DONNEES

Table for data integrators

REPERES <i>Fixes</i>	IDENTIFICATION <i>Identification</i>	COORDONNEES <i>Coordinates</i>	CODAGE PROPOSE <i>Proposed coding</i>	STATUT <i>Status</i>
IAF	BIDAC	43° 25' 02.4"N - 001° 08' 08.4"W	IF	Fly By
IAF	BZ	43° 28' 13.9"N - 001° 24' 13.3"W	IF	Fly By
IAF	BZ374	43° 36' 36.7"N - 001° 13' 45.3"W	IF	Fly By
TF	BZ373	43° 32' 43.9"N - 001° 24' 19.2"W	TF	Fly By
TF	BZ375	43° 32' 49.2"N - 001° 14' 39.3"W	TF	Fly By
TF-IF	BZ376	43° 28' 15.1"N - 001° 15' 43.4"W	TF	Fly By
FAF	BZ378	43° 28' 12.3"N - 001° 20' 56.5"W	TF	Fly By
MAPT	RW27	43° 28' 06.73"N - 001° 30' 33.92"W	TF	Fly Over
MATF	BZ370	43° 28' 03.2"N - 001° 35' 36.8"W	TF	Fly Over
MATF	BZ372	43° 39' 16.0"N - 001° 35' 53.2"W	DF	Fly By

BIARRITZ BAYONNE ANGLET

SBAS FAS BLOCK RNAV (GNSS) RWY 27

Parameters	Values
Operation Type:	0
SBAS Provider:	1
Airport Identifier:	LFBZ
Runway:	27
Runway Direction:	0
Approach Performance Designator:	0
Route Indicator:	
Reference Path Data Selector:	0
Reference Path Identifier:	E27A
LTP/FTP Latitude:	432806.7300N
LTP/FTP Longitude:	0013033.9200W
LTP/FTP Ellipsoidal Height (metres):	115.5
FPAP Latitude:	432805.6800N
Delta FPAP Latitude (seconds):	-1.05
FPAP Longitude:	0013214.0100W
Delta FPAP Longitude (seconds):	-100.09
Threshold Crossing Height:	50.0
TCH Units Selector:	0
Glidepath Angle (degrees):	3
Course Width (metres):	105
Length Offset (metres):	0
HAL:	40
VAL:	50
Calculated CRC Value:	144B2F7B
Supplied CRC Value:	144B2F7B
Comparison Result:	OK

APPROCHE AUX INSTRUMENTS

BIARRITZ BAYONNE ANGLET

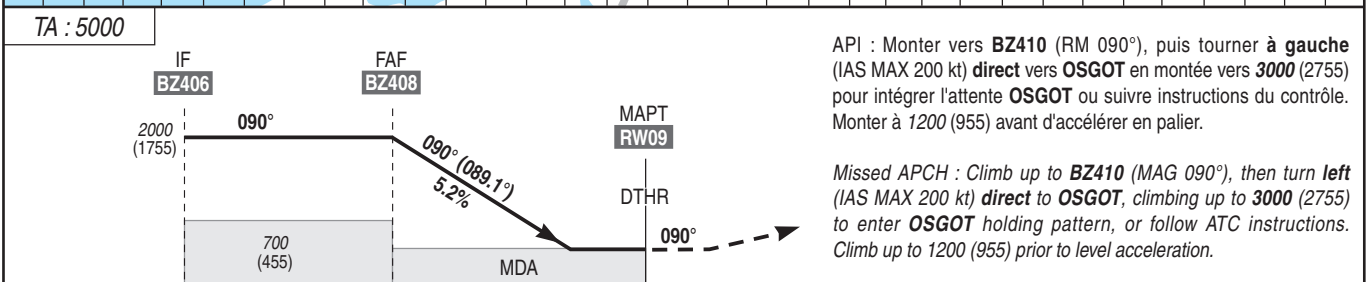
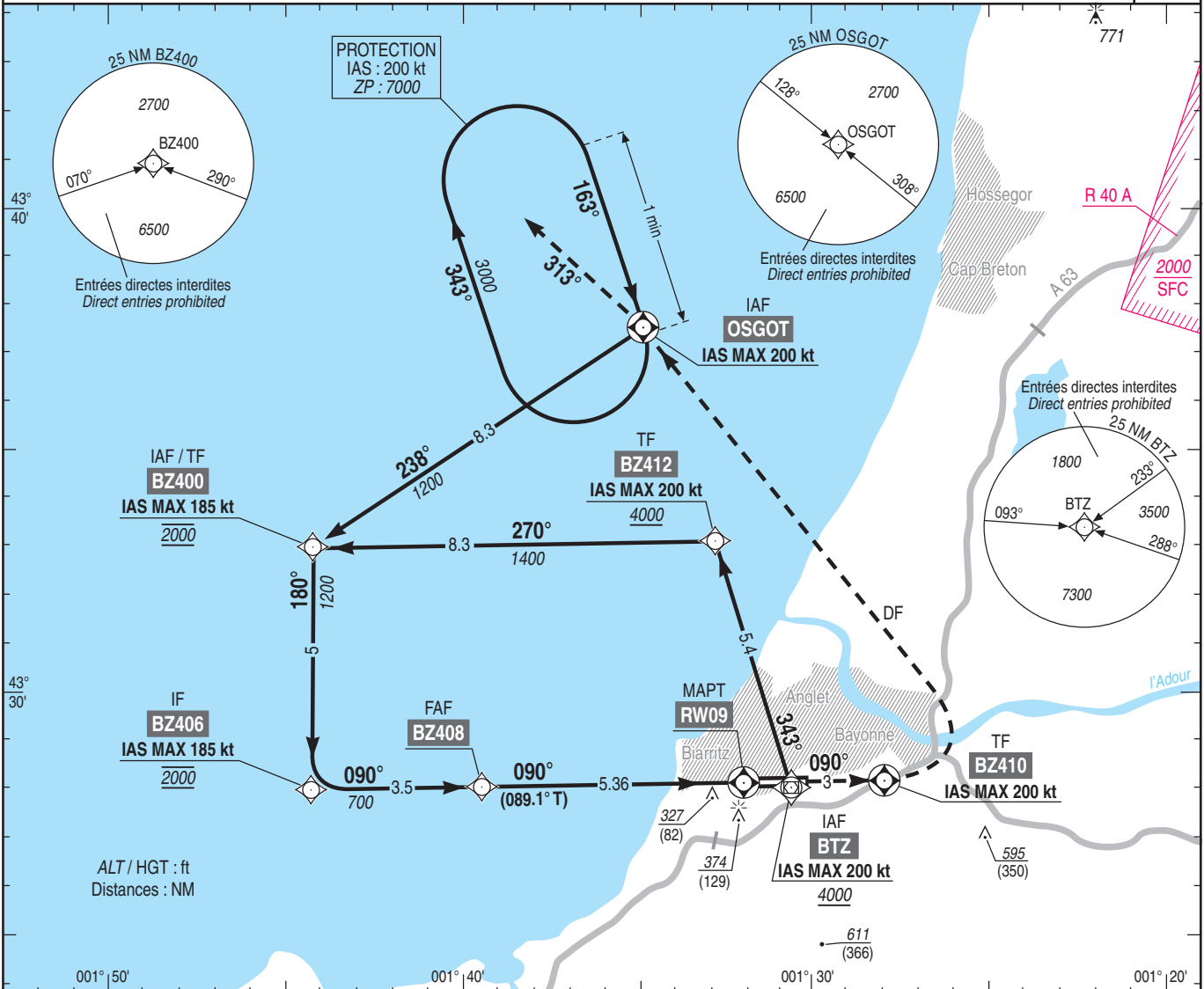
Instrument approach

CAT A B C D

ALT AD : 245 (9 hPa), DTHR : 242

RNAV (GNSS) RWY 09

ATIS : BIARRITZ : 128.225	VAR
APP : BIARRITZ Approche / Approach 125.6	1°W
TWR : BIARRITZ Tour / Tower 118.7	(10)



→ DTHR (NM) 8.9 5.4 0

MNM AD : distances verticales en pieds, RVR et VIS en mètres / Vertical distances in feet, RVR and VIS in meters. REF HGT : ALT AD

CAT	LNAV OCH : 334		MVL/Circling ⁽¹⁾		DIST RW09	5	4	3	2	1
	MDA (H)	RVR	MDA (H)	VIS						
A	580 (340)	1100	720 (480)	1500	NM	5	4	3	2	1
B			900 (660)	1600	ALT	1885	1565	1245	930	610
C			1000 (760)	2400	(HGT)	(1640)	(1320)	(1000)	(685)	(365)
D			1070 (830)	3600						

Observations/Remarks : (1) MVL interdites au Nord de la piste. / Circling prohibited N of RWY.

FAF - THR	5.36 NM	70 kt 4 min 36	85 kt 3 min 47	100 kt 3 min 13	115 kt 2 min 48	130 kt 2 min 29	160 kt 2 min 01	185 kt 1 min 44
VSP (ft/min)		370	450	530	610	690	850	980

TABLEAU POUR LES INTEGRATEURS DE DONNEES

Table for data integrators

REPERES <i>Fixes</i>	IDENTIFICATION <i>Identification</i>	COORDONNEES <i>Coordinates</i>	CODAGE PROPOSE <i>Proposed coding</i>	STATUT <i>Status</i>
TF-IAF	BZ400	43° 32' 57.4"N - 001° 44' 22.3"W	TF	Fly By
IF	BZ406	43° 27' 57.4"N - 001° 44' 15.2"W	TF	Fly By
FAF	BZ408	43° 28' 00.8"N - 001° 39' 26.9"W	TF	Fly By
MATF	BZ410	43° 28' 08.3"N - 001° 27' 57.8"W	TF	Fly Over
TF	BZ412	43° 33' 05.3"N - 001° 32' 56.1"W	TF	Fly By
IAF	BTZ	43° 27' 59.9"N - 001° 30' 37.0"W	IF	Fly By
IAF	OSGOT	43° 37' 30.0"N - 001° 34' 56.9"W	IF	Fly By
MAHF	OSGOT	43° 37' 30.0"N - 001° 34' 56.9"W	DF	Fly Over
MAPT	RW09	43° 28' 05.78"N - 001° 32' 04.93"W	TF	Fly Over