

Désinstallation de textures...

Si vous désirez avoir une version pdf de ce document, [cliquez ici](#).

Nous supposons que vous avez déjà installé le "De Havilland DHC6 400 glass cockpit" qui se trouve à l'adresse http://www.premaircraft.com/AC_MENU/index.html.

Dans la dernière colonne, c'est le 4^{ème} bouton.



FULL MENU FOR FSX, FS2004 & FS2002



SELECT BY FS VERSION, MAKE & MODEL THEN CLICK THE BLUE PANELS TO GO TO THE DOWNLOAD PAGE

**GO TO
REPAINT CORNER**
 For additional texture sets
 for self installation
 FS9 & FSX

FSX AIRCRAFT

Embraer 190	Flight Design CTSW	DHC-8 Dash 8	DHC2 Turbo Beaver	DHC3 Turbo Otter
CL-604 Challenger	Tobago & Trinidad TB10 TB21	Learjet 60	DHC6 –300 Twin Otter	Beechcraft B1900D
McDonnell Douglas MD-11 <small>Passenger & freight</small>	Dornier Do228 <small>Multiple variants</small>	De Havilland DHC-5 Buffalo	MITSUBISHI MU-2 <small>All variants</small>	SHORTS SD3-60
SHORTS SD3-30 & SHERPA	DASSAULT Falcon 7X	CESSNA 414A TWIN	ROBIN R2160 ALPHA 160A	DHC6-400 Twin Otter <small>With glass cockpit</small>
BOMBARDIER CRJ-100/200	SAAB 340B	LOCKHEED MARTIN C-130J	REPUBLIC RC-3 SEABEE & SUPERBEE	BOMBARDIER DASH 8-Q400
DORNIER Do328	NOT IN USE	NOT IN USE	NOT IN USE	NOT IN USE

Premier Aircraft offre deux versions de cet avion, l'une amphibie et l'autre uniquement avec roues..
 Vous avez installé la version avec roues...



Si vous ne l'avez pas encore fait ou si vous ne savez pas comment faire, consultez le tutoriel sur l'installation d'un avion !

Cette version étant installée, si vous ouvrez FSX, vous trouverez 5 textures différentes de cet avion :



Comme vous pouvez le voir, la case "Afficher toutes les variantes" étant cochée, FSX vous propose toutes les versions du DHC6 que vous venez d'installer, il y en a 5 : Cayman Airways, British Airways, Nepal Airlines, Zimex Aviation et Royal Canadian Mounted Police.

Vous pouvez voir les cinq images "thumbnail" de ces différentes livrées.

Cayman Airways



British Airways



Nepal Airlines



Zimex Aviation



Royal Canadian Mounted Police



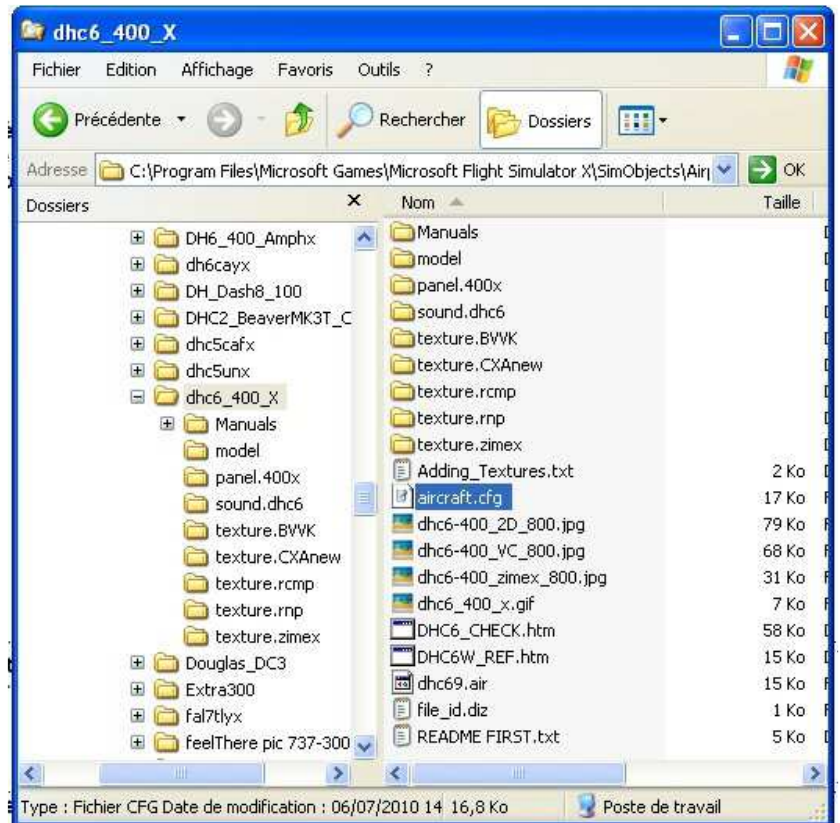
Ces 5 avions correspondent aux 5 textures différentes qui se trouvent dans le répertoire du DHC6 et portent respectivement les noms de : texture.BVVK, texture.CXANew, texture.rcmp, texture.rnp et texture.zimex.

Attention, n'effacez pas les répertoires de ces textures ; si vous ne voulez plus voir toutes ces variantes apparaître dans le choix des avions, il faut aller "bidouiller" dans le fichier "aircraft.cfg", c'est ce que nous allons faire maintenant.

Refermez FSX... Il vaut mieux ne pas laisser FSX tourner pendant les manipulations sur les fichiers.

Positionnez maintenant votre souris dans le répertoire "dhc6_400_X" qui se trouve dans le sous-répertoire Airplanes du sous-répertoire SimObjects du répertoire contenant FSX et cliquez sur le nom du fichier "aircraft.cfg".

Le nom du fichier apparaît alors sur un fond bleu.

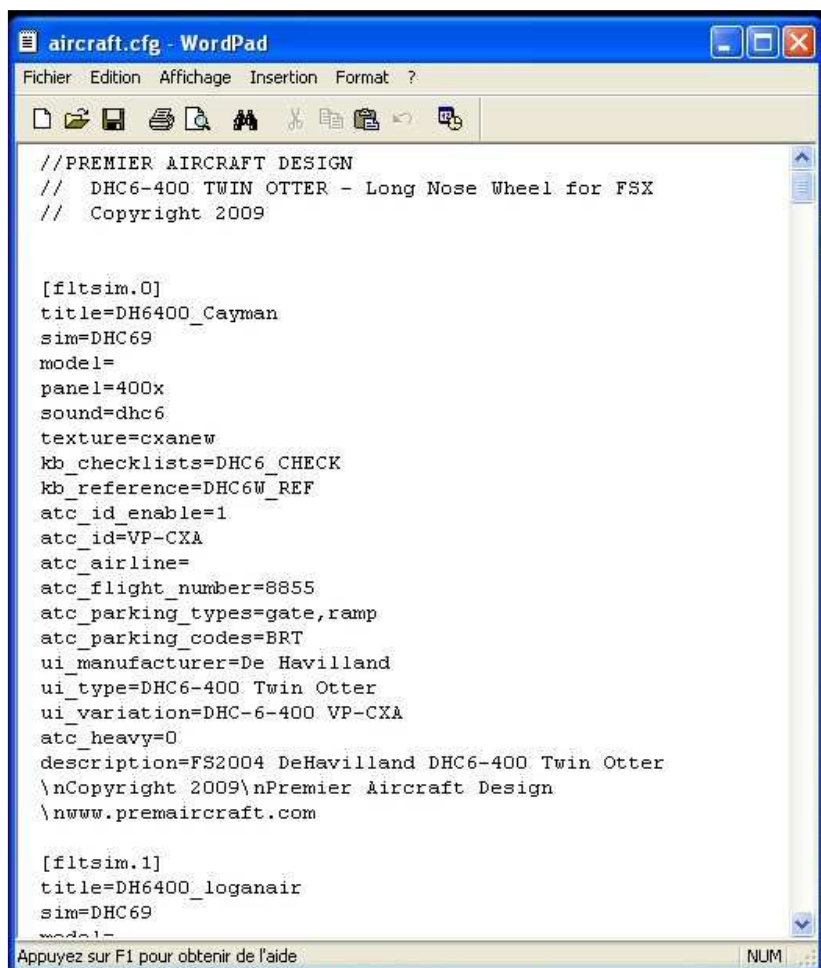


Double cliquez sur le nom du fichier pour l'ouvrir :

Ce fichier Aircraft.cfg contient tous les paramètres de l'avion et pour chaque texture, vous aurez une rubrique [fltsim.n] avec un chiffre à la place du n.

Pour la première texture, le chiffre par défaut est n=0. Pour la texture suivante, il y a un autre paragraphe commençant par [fltsim.1]... et ainsi de suite.

Dans le cas de cet avion, pour 5 textures, vous trouverez donc 5 paragraphes [fltsim.0], [fltsim.1], [fltsim.2], [fltsim.3] et [fltsim.4].



```

//PREMIER AIRCRAFT DESIGN
//  DHC6-400 TWIN OTTER - Long Nose Wheel for FSX
//  Copyright 2009

[fltsim.0]
title=DH6400_Cayman
sim=DHC69
model=
panel=400x
sound=dhc6
texture=cxanew
kb_checklists=DHC6_CHECK
kb_reference=DHC6W_REF
atc_id_enable=1
atc_id=VP-CXA
atc_airline=
atc_flight_number=8855
atc_parking_types=gate,ramp
atc_parking_codes=BRT
ui_manufacturer=De Havilland
ui_type=DHC6-400 Twin Otter
ui_variation=DHC-6-400 VP-CXA
atc_heavy=0
description=FS2004 DeHavilland DHC6-400 Twin Otter
\nCopyright 2009\nPremier Aircraft Design
\nwww.premaircraft.com

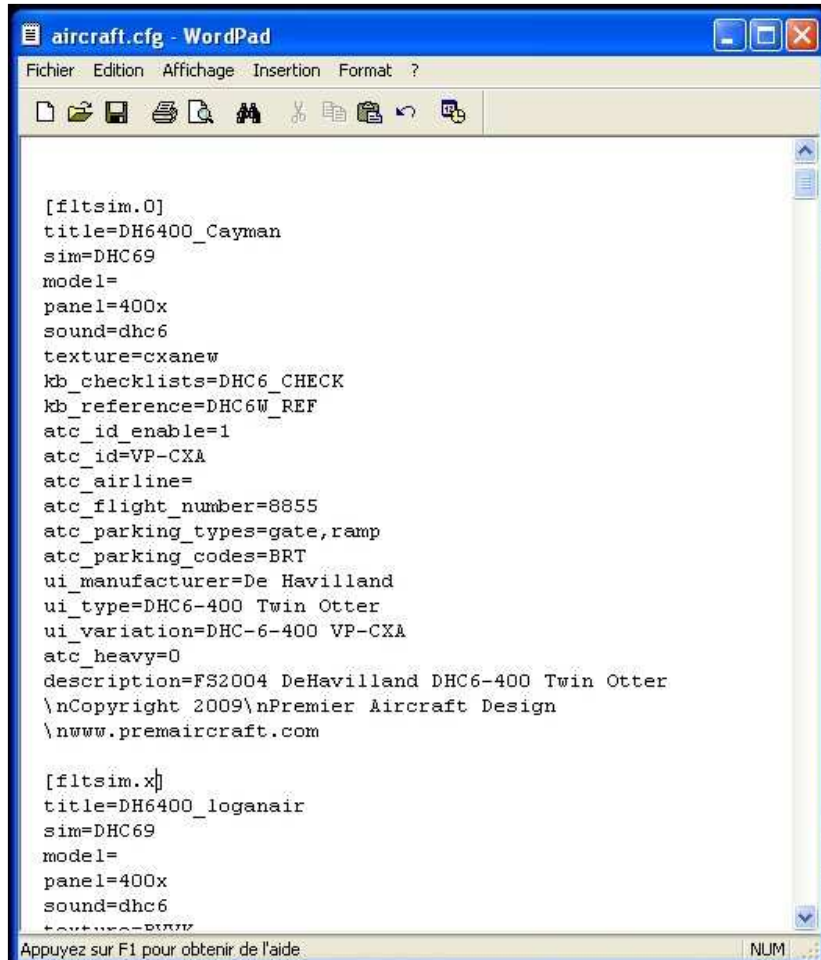
[fltsim.1]
title=DH6400_loganair
sim=DHC69
model=

```

Pour qu'une texture ne soit plus offerte dans le choix des avions, il faut et il suffit

- de localiser le paragraphe [fltsim..] qui correspond à la texture, et
- de remplacer le numéro qui suit fltsim par un x.

Ainsi, si on veut retirer la texture correspondant au DHC6 Logan Air (British Airways), on remplace [fltsim.1] par [fltsim.x].



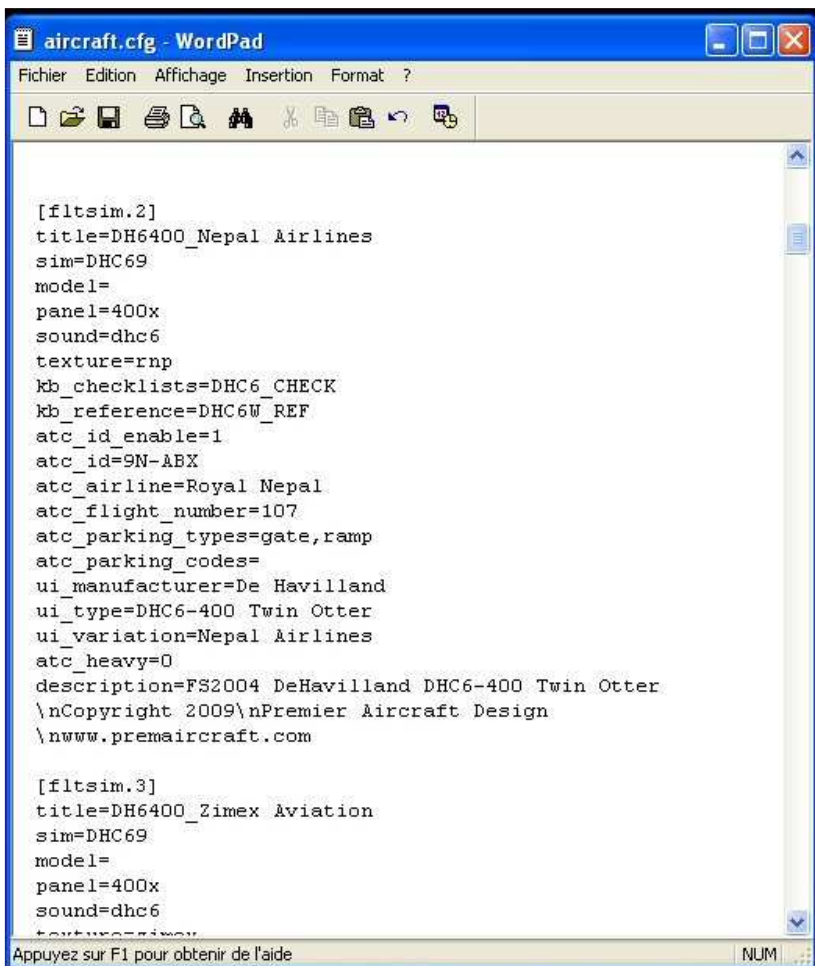
```

[fltsim.0]
title=DH6400_Cayman
sim=DHC69
model=
panel=400x
sound=dhc6
texture=cxanew
kb_checklists=DHC6_CHECK
kb_reference=DHC6W_REF
atc_id_enable=1
atc_id=VP-CXA
atc_airline=
atc_flight_number=8855
atc_parking_types=gate,ramp
atc_parking_codes=BRT
ui_manufacturer=De Havilland
ui_type=DHC6-400 Twin Otter
ui_variation=DHC-6-400 VP-CXA
atc_heavy=0
description=FS2004 DeHavilland DHC6-400 Twin Otter
\nCopyright 2009\nPremier Aircraft Design
\nwww.premaircraft.com

[fltsim.x]
title=DH6400_loganair
sim=DHC69
model=
panel=400x
sound=dhc6
texture=cxanew

```

Supprimez les textures Nepal Airlines et Zimex Aviation...



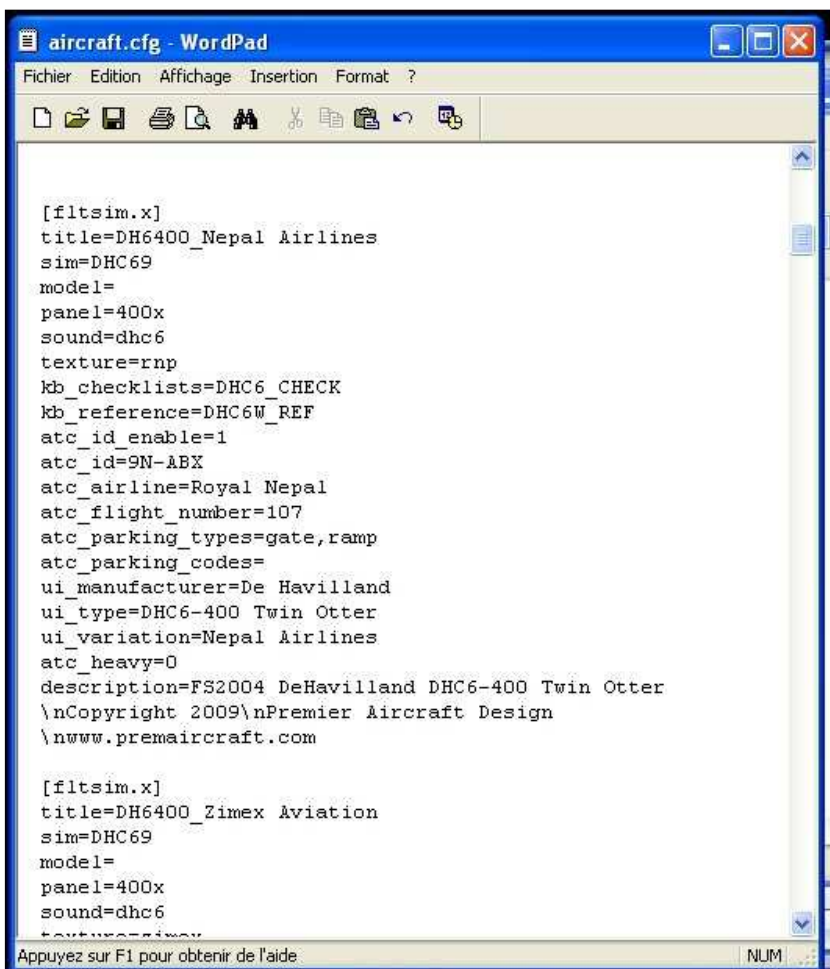
```

[fltsim.2]
title=DH6400_Nepal Airlines
sim=DHC69
model=
panel=400x
sound=dhc6
texture=rnp
kb_checklists=DHC6_CHECK
kb_reference=DHC6W_REF
atc_id_enable=1
atc_id=9N-ABX
atc_airline=Royal Nepal
atc_flight_number=107
atc_parking_types=gate,ramp
atc_parking_codes=
ui_manufacturer=De Havilland
ui_type=DHC6-400 Twin Otter
ui_variation=Nepal Airlines
atc_heavy=0
description=FS2004 DeHavilland DHC6-400 Twin Otter
\nCopyright 2009\nPremier Aircraft Design
\nwww.premaircraft.com

[fltsim.3]
title=DH6400_Zimex Aviation
sim=DHC69
model=
panel=400x
sound=dhc6
texture=rnp

```

[fltsim.2] et [fltsim.3] deviennent donc [fltsim.x] et [fltsim.x]



```

[fltsim.x]
title=DH6400_Nepal Airlines
sim=DHC69
model=
panel=400x
sound=dhc6
texture=rnp
kb_checklists=DHC6_CHECK
kb_reference=DHC6W_REF
atc_id_enable=1
atc_id=9N-ABX
atc_airline=Royal Nepal
atc_flight_number=107
atc_parking_types=gate,ramp
atc_parking_codes=
ui_manufacturer=De Havilland
ui_type=DHC6-400 Twin Otter
ui_variation=Nepal Airlines
atc_heavy=0
description=FS2004 DeHavilland DHC6-400 Twin Otter
\nCopyright 2009\nPremier Aircraft Design
\nwww.premaircraft.com

[fltsim.x]
title=DH6400_Zimex Aviation
sim=DHC69
model=
panel=400x
sound=dhc6
texture=rnp

```

Attention, il faut ensuite assurer la continuité de l'ordre des numéros...

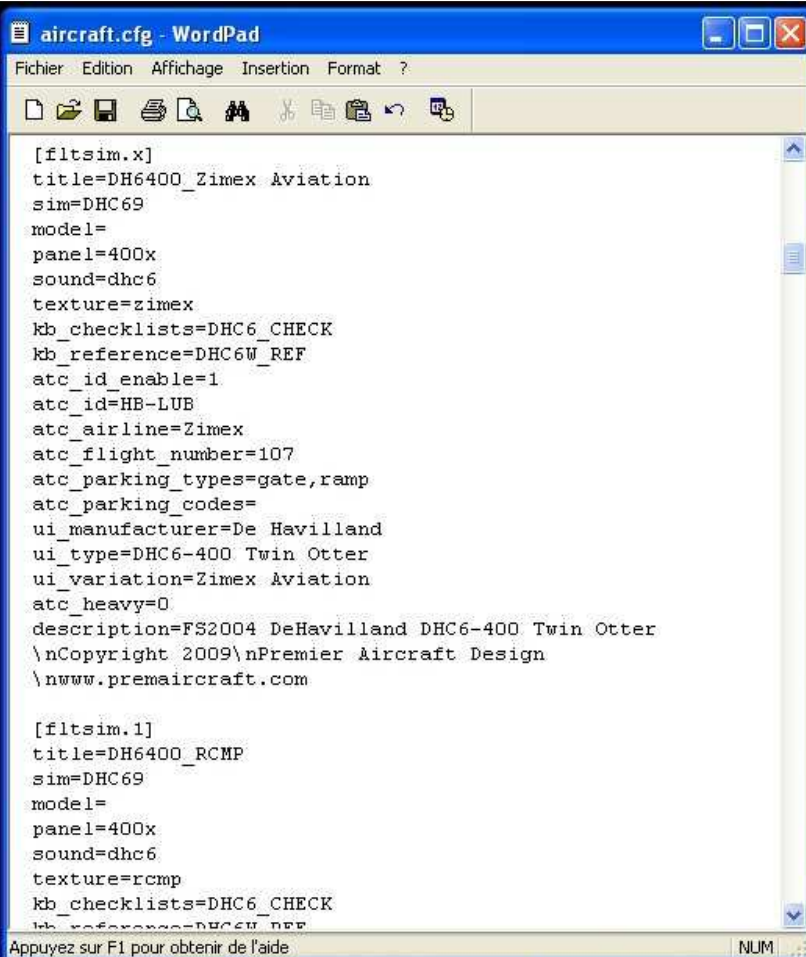
Vous aviez au départ 5 paragraphes [fltsim.0], [fltsim.1], [fltsim.2], [fltsim.3] et [fltsim.4].

Après vos modifications, vous avez 5 paragraphes [fltsim.0], [fltsim.x], [fltsim.x], [fltsim.x] et [fltsim.4].

Pour assurer la continuité de la numérotation des paragraphes, il faut donc changer [fltsim.4] en [fltsim.1].

Dans votre fichier aircraft.cfg, vous aurez donc 2 paragraphes fltsim portant un chiffre [fltsim.0] et [fltsim.1] et donc uniquement 2 textures offertes en téléchargement.

Vous pouvez maintenant sauvegarder (CTRL S) votre fichier aircraft.cfg



```
[fltsim.x]
title=DH6400_Zimex Aviation
sim=DHC69
model=
panel=400x
sound=dhc6
texture=zimex
kb_checklists=DHC6_CHECK
kb_reference=DHC6W_REF
atc_id_enable=1
atc_id=HB-LUB
atc_airline=Zimex
atc_flight_number=107
atc_parking_types=gate,ramp
atc_parking_codes=
ui_manufacturer=De Havilland
ui_type=DHC6-400 Twin Otter
ui_variation=Zimex Aviation
atc_heavy=0
description=FS2004 DeHavilland DHC6-400 Twin Otter
\nCopyright 2009\nPremier Aircraft Design
\nwww.premaircraft.com

[fltsim.1]
title=DH6400_RCMP
sim=DHC69
model=
panel=400x
sound=dhc6
texture=rcmp
kb_checklists=DHC6_CHECK
kb_reference=DHC6W_REF
```

Si vous ouvrez à nouveau FSX et que vous allez dans la sélection d'un appareil, vous aurez uniquement 2 textures proposées pour ce DHC6-400.



Vous pouvez voir les deux images "thumbnail" de ces différentes livrées.

Cayman Airways



British Airways

Nepal Airlines

Zimex Aviation

Supprimé
Supprimé
Supprimé

Royal Canadian Mounted
Police



Si maintenant vous avez un regret et désirez avoir la texture des British Airways, faites la manipulation inverse... Ouvrez le fichier aircraft.cfg et recherchez le paragraphe [fltsim.x] correspondant à DHC6 Logan Air (British Airways). Remplacer [fltsim.x] du paragraphe de la texture Logan Air par [fltsim.2]. Sauvez le fichier (CTRL S).

A noter que l'ordre de présentation des paragraphes [fltsim.0], [fltsim.1] et [fltsim.2] dans le fichier aircraft.cfg n'est pas primordial, ce qui est important c'est la continuité dans la numérotation des fltsim.

Si vous faites cela pour tous vos avions et si vous ne gardez qu'une ou deux textures des avions avec lesquelles vous volez, vous gagnerez quelques secondes dans le temps de chargement de la page du choix des avions... C'est toujours cela de gagné...